

GAMME TUBULAIRE D28-30

QUI SOMMES-NOUS ?

| Toujours un mouvement d'avance

Avec ses partenaires ELCOM, FABER et H'FACTORY, le champion de la French Fab, hellomoov' vous aide à optimiser les flux sur vos lignes de production, d'assemblage, et de conditionnement.

Nous vous proposons l'offre la plus large, la plus multimodulaire et la plus complète du marché.

| 10 RAISONS DE NOUS CHOISIR

- ✓ Forte capacité de production
- ✓ Préparation pour livraison en kit
- ✓ Conseils techniques
- ✓ Très grande réactivité
- ✓ Montages d'ensembles complets
- ✓ Bibliothèque Tracepart
- ✓ Stock important, livraison rapide
- ✓ Devis à partir de plans clients ou croquis
- ✓ Prototypage rapide
- ✓ Accessoires complémentaires disponibles à l'achat en ligne

SOMMAIRE

| 06-13 Gamme D28

- / 06 Les profilés
- / 07 Les profilés de glissement et embouts
- / 08 Les connecteurs et fixations
- / 10 Les porte-étiquettes et adaptateurs
- / 11 Les panoblocks
- / 12 Les crochets
- / 13 Les accessoires rails alu

| 14-25 Gamme D30

- / 14 Les profilés
- / 15 Les profilés de glissement et galet
- / 15 Les embouts et bouchons
- / 17 Les porte-étiquettes
- / 18 Les connecteurs et fixations
- / 23 Les crochets

| 26-35 Accessoires compatibles D28 et D30

- / 26 Les rails à galets acier D28
- / 28 Les guides rails acier D28
- / 29 Les rails aluminium et galets
- / 33 Les roulettes

NOS LIGNES D28 ET D30

Un maximum de flexibilité pour réaliser vos idées

Le degré de liberté d'un système de tube aluminium combiné avec le système de construction modulaire h'elcom offre des possibilités infinies.

Performance maximale des composants

Nettement plus légers que les structures en acier, tout en étant stables grâce aux avantages des tubes profilés, les assemblages sont possibles partout aux positions désignées et quels que soient les angles.

La grande solidité, l'excellente résistance à la corrosion et le faible poids de l'aluminium ont déjà fait leurs preuves dans de nombreuses applications en entreprise. La qualité de la structure se retrouve aussi dans son esthétique : l'aspect de qualité du matériau valorise son utilité économique.

Sans usinage: plus rapide et plus simple que jamais!

Sciez les profilés et tubes à la bonne longueur, les éléments d'assemblage compenseront les tolérances de découpe ou les erreurs angulaires.

Aucun usinage supplémentaire n'est nécessaire.

AVANTAGES DE NOS LIGNES

● Flexibilité

● Stabilité

● Efficacité

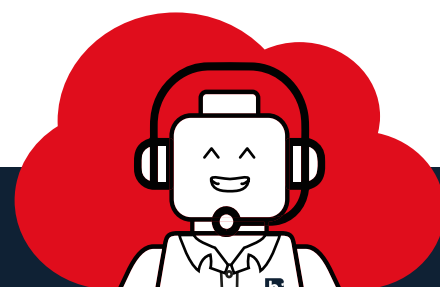
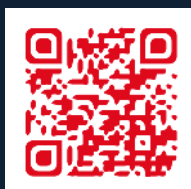
● Robustesse

● Montage rapide

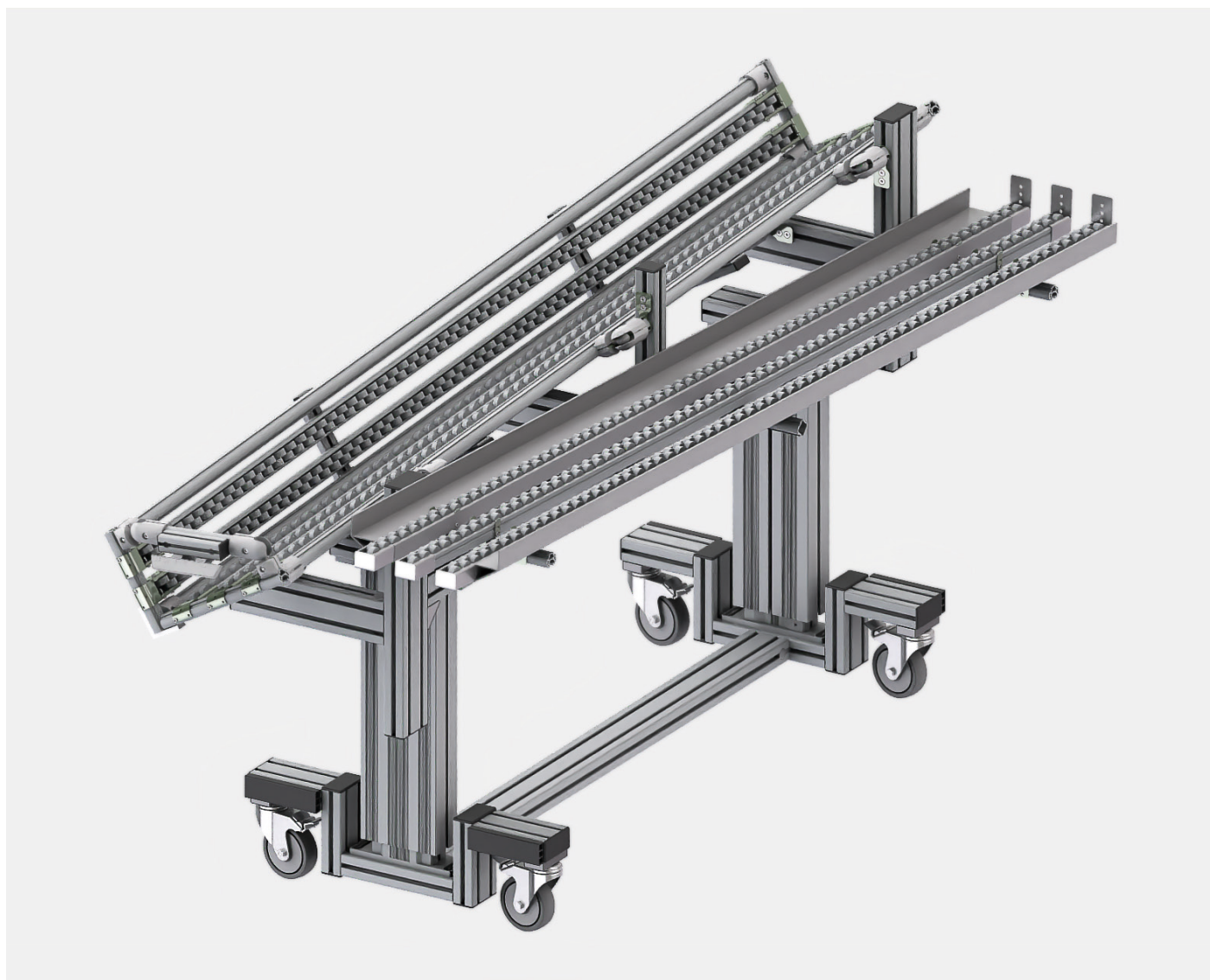
● Usage polyvalent

Conseil d'expert

Nous sommes à votre service pour découvrir comment nous pouvons personnaliser et accompagner vos projets !



APPLICATIONS



1 En îlot (isolés)

2 Intégrée dans une ligne

3 Latérale (bord de ligne)



LES PROFILÉS

Profilé tube lisse D28-M8



$W_x = 0,58 \text{ cm}^3$

$W_y = 0,58 \text{ cm}^3$

$I_x = 1,61 \text{ cm}^4$

$I_y = 1,61 \text{ cm}^4$

$S = 2,63 \text{ cm}^2$

$p = 0,71 \text{ kg/m}$

Coupe max. 6000 mm, anodisé naturel

Désignation	Unité	Référence
Profilé tube D28-M8	Coupe max. 6m	BASE28B0141
Profilé tube D28-M8	Barre de 6 m	BASE28B0142

Profilé tube D28-3R R1



$W_x = 0,88 \text{ cm}^3$

$W_y = 1,41 \text{ cm}^3$

$I_x = 1,02 \text{ cm}^4$

$I_y = 1,97 \text{ cm}^4$

$S = 2,63 \text{ cm}^2$

$p = 0,71 \text{ kg/m}$

Coupe max. 6000 mm, anodisé naturel

Désignation	Unité	Référence
Profilé tube D28-3R R10	Coupe max. 6 m	BASE28B0137

Profilé tube D28-4R



$W_x = 0,95 \text{ cm}^3$

$W_y = 0,95 \text{ cm}^3$

$I_x = 1,33 \text{ cm}^4$

$I_y = 1,33 \text{ cm}^4$

$S = 1,39 \text{ cm}^2$

$p = 0,48 \text{ kg/m}$

Coupe max. 6000 mm, anodisé naturel

Désignation	Unité	Référence
Profilé tube D28-4R	Coupe max. 6 m	BASE28B0139

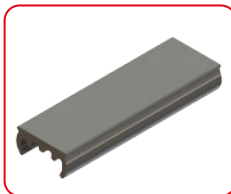
Exemples de réalisations



LES PROFILÉS DE GLISSEMENT

D28

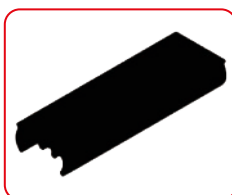
Profilé de glissement D28-4R, gris



Accessoire gamme D28

Désignation	Unité	Référence
Profilé de glissement D28-4R, gris	Coupe max. 2 m	MOOV28B1386

Profilé de glissement D28-4R ESD, noir



Accessoire gamme D28

Désignation	Unité	Référence
Profilé de glissement D28-4R ESD, noir	Coupe max. 2m	MOOV28B1387

LES EMBOUTS

Embout tube D28



L'embout de tube est utilisé pour recouvrir l'extrémité d'un profilé tube.

Désignation	Unité	Référence
Embout tube D28	Pièce	BASE28B1187

Embout tube D28-R10



L'embout de tube est utilisé pour recouvrir l'extrémité d'un profilé tube.

Désignation	Unité	Référence
Embout tube D28-R10	Pièce	BASE28B1188

Embout D28-M12



L'embout de tube M12 est utilisé pour mettre en place un pied ou une roulette en extrémité de tube D28.

Désignation	Unité	Référence
Embout tube D28-M12	Pièce	BASE28B1186

LES CONNECTEURS ET FIXATIONS

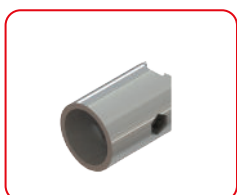
Connecteur 45° D28



Les connecteurs 45° permettent de fixer 2 profilés tube à 45° sans usinage.

Désignation	Unité	Référence
Connecteur 45° D28	Pièce	FIXE28B1079

Connecteur 90° D28



Les connecteurs 90° permettent de fixer 2 profilés tube à 90° sans usinage.

Désignation	Unité	Référence
Connecteur 90° D28	Pièce	FIXE28B1080

Connecteur coudé D28



Le connecteur coude permet de fixer 2 profilés tube à 90° à l'extrémité, sans usinage.

Désignation	Unité	Référence
Connecteur coudé D28	Pièce	FIXE28B1082

Connecteur rotule D28



Le connecteur rotule permet de fixer 2 profilés tube à l'angle désiré, sans usinage.

Désignation	Unité	Référence
Connecteur rotule D28	Pièce	FIXE28B1081

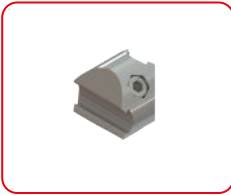
Renfort D28 90°



Renfort à 45°.

Désignation	Unité	Référence
Renfort D28 90°	Pièce	FIXE28B1412

Connecteur perpendiculaire en croix D28



Le connecteur perpendiculaire permet de fixer 2 profilés tube perpendiculairement, sans usinage.

Désignation	Unité	Référence
Connecteur perpendiculaire en croix	Pièce	FIXE28B1085

Connecteur parallèle 4R D28



Le connecteur parallèle permet de fixer 2 profilés tube parallèlement, sans usinage.

Désignation	Unité	Référence
Connecteur parallèle 4R D28	Pièce	FIXE28B1083

Connecteur parallèle support 4R D28-D28



Le connecteur parallèle permet de fixer 2 profilés tube parallèlement, 1 tube lisse sur 1 tube D28 à rainure, sans usinage.

Désignation	Unité	Référence
Connecteur parallèle support 4R D28-D28	Pièce	FIXE28B1084

Connecteur perpendiculaire T D28



Le connecteur perpendiculaire permet de fixer 1 profilé tube D28-M8 perpendiculairement sur un profilé rainure de 10, sans usinage.

Désignation	Unité	Référence
Connecteur perpendiculaire T D28	Pièce	FIXE28B1086

Equerre D28



Fixation de profilé D28-M8 sur profilé à rainure R10.

Désignation	Unité	Référence
Equerre D28	Pièce	FIXE28B1199

Support tube D28 Zn



Fixation de profilé D28-M8 sur profilé à rainure.

Désignation	Unité	Référence
Support tube D28 Zn	Pièce	FIXE28B1441

Bride support D28 vérin LA

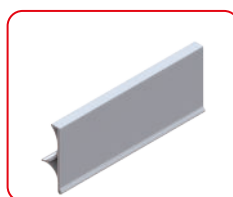


Accessoire permettant la fixation de vérins sur des tables D28.

Désignation	Unité	Référence
Bride support D28 vérin LA	Pièce	FIXE28B1039

LES PORTE-ÉTIQUETTES

Porte-étiquette



Profilé porte-étiquette / PVC transparent
Hauteur: 38 mm

Désignation	Unité	Référence
Porte-étiquette adhésif plat L.2000mm	Pièce	ERGO28B1371
Porte-étiquette adhésif plat L.120mm	Pièce	ERGO28B1370

Support étiquette



Désignation	Unité	Référence
Support étiquette D28	Pièce	ERGO28B1439

LES ADAPTATEURS

Adaptateur 40 D28 ergot 10



Accessoire permettant la liaison des profilés tube et de la gamme standard 40 R10

Désignation	Unité	Référence
Adaptateur 40 D28 ergot 10	Pièce	FIXE28B1002

Adaptateur 45 D28 ergot 10



Accessoire permettant la liaison des profilés tube et de la gamme standard 45 R10

Désignation	Unité	Référence
Adaptateur 45 D28 ergot 10	Pièce	FIXE28B1003

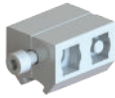
Panoblock PA D28



Accessoire permettant la fixation des panneaux.

Désignation	Unité	Référence
Panoblock PA D28	Pièce	SAFE28B1318

Panoblock AI D28



Accessoire permettant la fixation des panneaux.

Désignation	Unité	Référence
Panoblock AI D28	Pièce	SAFE28B1317

LES CROCHETS

Crochet rail à galet D28



Accessoire permettant la fixation des rails à galet.

Désignation	Unité	Référence
Crochet rail à galet D28	Pièce	MOOV28B1098

Crochet stop rail à galet D28 XL



Accessoire de fixation des rails et arrêt des bacs carton.

Désignation	Unité	Référence
Crochet stop rail à galet D28 XL	Pièce	MOOV28B1101

Crochet stop rail à galet D28 haut



Accessoire de fixation des rails et arrêt des bacs carton.

Désignation	Unité	Référence
Crochet stop rail à galet D28 haut	Pièce	MOOV28B1100

Crochet intermédiaire rail à galet D28



Renfort intermédiaire pour rail à galet.

Désignation	Unité	Référence
Crochet intermédiaire rail à galet D28	Pièce	MOOV28B1095

Crochet support intermédiaire rail à galet D28



Renfort intermédiaire avec renfort sous le rail à galet.

Désignation	Unité	Référence
Crochet support intermédiaire rail à galet D28	Pièce	MOOV28B1102

Crochet jonction de rail à galet D28 L=180mm



Accessoire gamme D28

Désignation	Unité	Référence
Crochet jonction rail à galet D28	Pièce	MOOV28B1096

Crochet griffe simple rail à galet D28



Accessoire permettant la fixation des rails à galet pour une utilisation double griffe.

Désignation	Unité	Référence
Crochet griffe simple rail à galet D28	Pièce	MOOV28B1093

Crochet griffe double rail à galet D28



Accessoire permettant la fixation des rails à galet pour une utilisation simple griffe.

Désignation	Unité	Référence
Crochet griffe double rail à galet D28	Pièce	MOOV28B1094

LES ACCESSOIRES RAIL ALU

Crochet profilé rail alu à galet 40x40 D28



Accessoire D28.

Désignation	Unité	Référence
Crochet profilé rail alu à galet 40x40	Pièce	MOOV28B1097

Crochet stop profilé rail alu à galet 40x40 D28



Accessoire D28.

Désignation	Unité	Référence
Crochet stop profilé rail alu à galet	Pièce	MOOV28B1099



LES PROFILÉS

Profilé tube lisse D30x1



$$W_x = 0,86 \text{ cm}^3$$

$$W_y = 0,86 \text{ cm}^3$$

$$I_x = 1,30 \text{ cm}^4$$

$$I_y = 1,30 \text{ cm}^4$$

$$S = 1,27 \text{ cm}^2$$

$$p = 0,48 \text{ kg/m}$$

Coupe max. 6000 mm, anodisé naturel

Désignation	Unité	Référence
Profilé tube D30x1	Coupe max. 6m	BASE30E5341

Tube profilé 8 D30



$$W_x = 0,91 \text{ cm}^3$$

$$W_y = 1,55 \text{ cm}^3$$

$$I_x = 1,20 \text{ cm}^4$$

$$I_y = 2,33 \text{ cm}^4$$

$$S = 2,75 \text{ cm}^2$$

$$p = 0,74 \text{ kg/m}$$

Coupe max. 6000 mm, anodisé naturel

Désignation	Unité	Référence
Tube profilé 8 D30	Coupe max. 6 m	BASE30E5358

Tube profilé D30-4R



$$W_x = 1,14 \text{ cm}^3$$

$$W_y = 1,14 \text{ cm}^3$$

$$I_x = 1,71 \text{ cm}^4$$

$$I_y = 1,71 \text{ cm}^4$$

$$S = 1,97 \text{ cm}^2$$

$$p = 0,48 \text{ kg/m}$$

Coupe max. 6000 mm, anodisé naturel

Désignation	Unité	Référence
Tube profilé D30-4R	Coupe max. 6 m	BASE30E0262

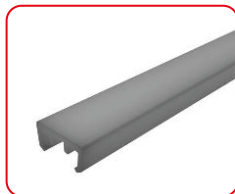
Exemples de réalisations



LES PROFILÉS DE GLISSEMENT ET GALET

D30

Profilé de glissement D30



Accessoire gamme D30

Désignation	Unité	Référence
Profilé de glissement D30	Coupe max. 2 m	MOOV30E4572

Galet D46/D30-20 ESD , noir semblable RAL 9005



Accessoire gamme D30

Désignation	Unité	Référence
Galet D46/D30-20 ESD, noir	Pièce	MOOV30E3520

Palier lisse D40/D30-50 ESD



Accessoire gamme D30

Désignation	Unité	Référence
Palier lisse D40/D30-50 ESD	Pièce	MOOV30E4039

LES EMBOUTS ET BOUCHONS

Embout tube D30, noir - ESD



L'embout de tube est utilisé pour recouvrir l'extrémité d'un profilé tube.

Désignation	Unité	Référence
Embout tube D30, noir - ESD	Pièce	BASE30E3164

Embout tube D30, gris



L'embout de tube est utilisé pour recouvrir l'extrémité d'un profilé tube.

Désignation	Unité	Référence
Embout tube D30, gris	Pièce	BASE30E1406

Embout 6 D30, gris



L'embout de tube est utilisé pour recouvrir l'extrémité d'un profilé tube.

Désignation	Unité	Référence
Embout 6 D30, gris	Pièce	BASE30E2993

Embout patin antiglisse D30



L'embout de tube est utilisé pour recouvrir l'extrémité d'un profilé tube.

Désignation	Unité	Référence
Embout patin antiglisse D30	Pièce	BASE30E3162

Bouchon D30 F, gris



Accessoire D30

Désignation	Unité	Référence
Bouchon D30 F, gris	Pièce	BASE30E2310

Bouchon D30 R, gris



Accessoire D30

Désignation	Unité	Référence
Bouchon D30 R, gris	Pièce	BASE30E2311

Bouchon 6 D30 R15 connecteur interne



Accessoire D30

Désignation	Unité	Référence
Bouchon 6 D30 R15 connecteur interne	Pièce	BASE30E2312

LES PORTE-ÉTIQUETTES

D30

Porte étiquette D30/28-100 suspendu



Profilé porte-étiquette / PVC transparent

Désignation	Unité	Référence
Porte étiquette D30/28-100 suspendu	Pièce	FIXE30E4350

Profilé marquage D30 /2m



Accessoire D30

Désignation	Unité	Référence
Profilé marquage D30 /2m	2000 mm	ERGO30E4721

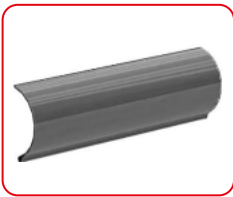
Profilé marquage D30 L=102mm flex



Accessoire D30

Désignation	Unité	Référence
Profilé marquage D30 L=102mm flex	102 mm	ERGO30E4724

Profilé marquage Rond D30 L=102mm



Accessoire D30

Désignation	Unité	Référence
Profilé marquage Rond D30 L=102mm	102 mm	ERGO30E4723

LES CONNECTEURS ET FIXATIONS

Bride D30



Accessoire permettant la fixation de vérins sur des tables D30.

Désignation	Unité	Référence
Bride D30	Pièce	FIXE30E2343

Bride 8 D30



Accessoire permettant la fixation de vérins sur des tables D30.

Désignation	Unité	Référence
Bride 8 D30	Pièce	FIXE30E2339

Connecteur 8 D30-90°



Les connecteurs 90° permettent de fixer 2 profilés tube à 90° sans usinage.

Désignation	Unité	Référence
Connecteur 8 D30-90°	Pièce	FIXE30E2571

Connecteur croisé D30



Les connecteurs permettent de fixer 2 tubes profilés sans usinage.

Désignation	Unité	Référence
Connecteur croisé D30	Pièce	FIXE30E2574

Connecteur 90° D30



Les connecteurs 90° permettent de fixer 2 profilés tube à 90° sans usinage.

Désignation	Unité	Référence
Connecteur 90° D30	Pièce	FIXE30E3359

Fixation D30-45°



Accessoire D30

Désignation	Unité	Référence
Fixation D30-45°	Pièce	FIXE30E3360

Fixation coudée D30-90° R25



Accessoire D30

Désignation	Unité	Référence
Fixation coudée D30-90° R25	Pièce	FIXE30E3354

Fixation coudée à rotule D30



Accessoire D30

Désignation	Unité	Référence
Fixation coudée à rotule D30	Pièce	FIXE30E3349

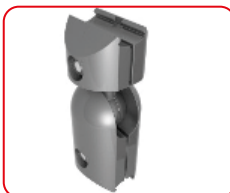
Fixation à rotule D30



Accessoire D30

Désignation	Unité	Référence
Fixation à rotule D30	Pièce	FIXE30E3311

Connecteur croisé à rotule D30



Le connecteur rotule permet de fixer 2 profilés tube à l'angle désiré sans usinage.

Désignation	Unité	Référence
Connecteur croisé à rotule D30	Pièce	MOOV30E2573

Fixation parallèle D30-60



Accessoire D30

Désignation	Unité	Référence
Fixation parallèle D30-60	Pièce	FIXE30E3376

Kit fixation plan de travail D30 (+visserie)



Accessoire D30

Désignation	Unité	Référence
Kit fixation plan de travail D30 (+visserie)	Pièce	FIXE30E3364

Insert fileté tube profilé D30 M6 Al



Accessoire D30

Désignation	Unité	Référence
Insert fileté tube profilé D30 M6 Al	Pièce	FIXE30E3671

Insert fileté tube profilé D30 M8 Al



Accessoire D30

Désignation	Unité	Référence
Insert fileté tube profilé D30 M8 Al	Pièce	FIXE30E3672

Insert fileté tube profilé D30 M10 Al



Accessoire D30

Désignation	Unité	Référence
Insert fileté tube profilé D30 M10 Al	Pièce	FIXE30E3670

Insert fileté tube profilé D30 M12 Al



Accessoire D30

Désignation	Unité	Référence
Insert fileté tube profilé D30 M12 Al	Pièce	FIXE30E6356

Adaptateur 8 D30



Accessoire permettant la liaison des profilés tube.

Désignation	Unité	Référence
Adaptateur 8 D30	Pièce	FIXE30E2078

Renfort D30-90°



Renfort à 90°.

Désignation	Unité	Référence
Renfort D30-90°	Pièce	FIXE30E5030

Support tube 6 D30



Fixation de profilé D30 sur profilé à rainure.

Désignation	Unité	Référence
Support tube 6 D30	Pièce	FIXE30E5232

Support tube 8 D30



Fixation de profilé D30 sur profilé à rainure.

Désignation	Unité	Référence
Support tube 8 D30	Pièce	FIXE30E5233

Support universel D30



Accessoire D30

Désignation	Unité	Référence
Support universel D30	Pièce	FIXE30E5234

Equerre plan de travail D30



Accessoire D30

Désignation	Unité	Référence
Equerre plan de travail D30	Pièce	FIXE30E3270

Equerre plan de table, Plaque D30 /10



Accessoire D30

Désignation	Unité	Référence
Equerre plan de table, Plaque D30 /10	Pièce	FIXE30E3269

Kit embout de poignée tubulaire D30 (2 pièces) AKHG



Accessoire D30

Désignation	Unité	Référence
Kit embout de poignée tubulaire D30 (2 pièces) AKHG	2 Pièces	SAFE08E6362

Multiblock D30



Accessoire permettant la fixation des panneaux.

Désignation	Unité	Référence
Multiblock D30	Pièce	SAFE30E4021

Fixation de remplissages D30



Accessoire D30

Désignation	Unité	Référence
Fixation de remplissages D30	Pièce	SAFE30E3365

LES CROCHETS

D30

Convoyeur à galets, St, griffe U D30



Accessoire D30

Désignation	Unité	Référence
Convoyeur à galets, St, griffe U D30	Pièce	MOOV30E2691

Convoyeur à galets, St, griffe I D30



Accessoire D30

Désignation	Unité	Référence
Convoyeur à galets, St, griffe I D30	Pièce	MOOV30E2690

Convoyeur à galets St, logement D30



Accessoire D30

Désignation	Unité	Référence
Convoyeur à galets St, logement D30	Pièce	MOOV30E2674

Convoyeur à galets St, logement D30 avec butée H=60



Accessoire D30

Désignation	Unité	Référence
Convoyeur à galets St, logement D30 avec butée H=60	Pièce	MOOV30E2675

Convoyeur à galets St, logement D30 avec butées H43



Accessoire D30

Désignation	Unité	Référence
Convoyeur à galets St, logement D30 avec butées H43	Pièce	MOOV30E2676

Convoyeur à galets Alu, logement D30 butée H43



Accessoire D30

Désignation	Unité	Référence
Convoyeur à galets Alu, logement D30 butée H43	2 Pièces	MOOV30E2644

Convoyeur à galets, St, bride D30



Accessoire D30

Désignation	Unité	Référence
Convoyeur à galets, St, bride D30	Pièce	MOOV30E2688



LES RAILS A GALETS EN ACIER

Rail à galets à joue D28, gris P=50mm (le m, coupe maxi 2m)



Les rails à galets sont utilisés pour réaliser des convoyeurs, ou bien encore des postes de travail avec approvisionnement dynamique de pièces ou bacs.

Désignation	Unité	Référence
Rail à galets à joue D28, gris P=50mm	Coupe max. 2m	MOOV28B1404

Rail à galets D28, gris P=33mm (le m, coupe maxi 2m)



Les rails à galets sont utilisés pour réaliser des convoyeurs, ou bien encore des postes de travail avec approvisionnement dynamique de pièces ou bacs.

Désignation	Unité	Référence
Rail à galets D28, gris P=33mm	Coupe max. 2m	MOOV28B1410

Rail à galets D28, gris P=50mm (le m, coupe maxi 2m)



Les rails à galets sont utilisés pour réaliser des convoyeurs, ou bien encore des postes de travail avec approvisionnement dynamique de pièces ou bacs.

Désignation	Unité	Référence
Rail à galets D28, gris P=50mm	Coupe max. 2m	MOOV28B1411

Rail à galets D28 double, gris P=16,5mm (le m, coupe maxi 2m)



Les rails à galets sont utilisés pour réaliser des convoyeurs, ou bien encore des postes de travail avec approvisionnement dynamique de pièces ou bacs.

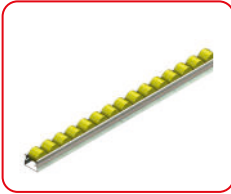
Désignation	Unité	Référence
Rail à galets D28 double, gris P=16,5mm	Coupe max. 2m	MOOV28B1409

Rail à galets à joue D28, jaune P=50mm (le m, coupe maxi 2m)



Les rails à galets sont utilisés pour réaliser des convoyeurs, ou bien encore des postes de travail avec approvisionnement dynamique de pièces ou bacs.

Désignation	Unité	Référence
Rail à galets à joue D28, jaune P=50mm	Coupe max. 2m	MOOV28B1405

Rail à galets D28, jaune P=33mm (le m, coupe maxi 2m)

Les rails à galets sont utilisés pour réaliser des convoyeurs, ou bien encore des postes de travail avec approvisionnement dynamique de pièces ou bacs.

Désignation	Unité	Référence
Rail à galets D28, jaune P=33mm	Coupe max. 2m	MOOV28B1408

Rail à galets à joue D28, noir P=50mm - antistatique ESD (le m, coupe maxi 2m)

Les rails à galets sont utilisés pour réaliser des convoyeurs, ou bien encore des postes de travail avec approvisionnement dynamique de pièces ou bacs.

Désignation	Unité	Référence
Rail à galets à joue D28, noir P=50mm - antistatique ESD	Coupe max. 2m	MOOV28B1406

Rail à galets D28 ESD, noir P=33mm (le m, coupe maxi 2m)

Les rails à galets sont utilisés pour réaliser des convoyeurs, ou bien encore des postes de travail avec approvisionnement dynamique de pièces ou bacs.

Désignation	Unité	Référence
Rail à galets D28 ESD, noir P=33mm	Coupe max. 2m	MOOV28B1407

Frein rail à galet Acier D28

Permet de ralentir un bac ou carton sur un rail à galet

Désignation	Unité	Référence
Frein rail à galet Acier D28	Pièce	MOOV28B1269

Clip anti-ouverture rail à galets

Accessoire D28

Désignation	Unité	Référence
Clip anti-ouverture rail à galets	Pièce	FIXE28B1077

Convoyeur à galets St D30 frein, inox

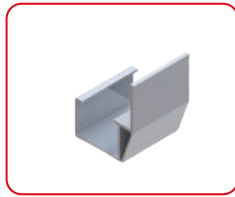
Accessoire D30

Désignation	Unité	Référence
Convoyeur à galets St D30 frein, inox	Pièce	MOOV30E2666

LES GUIDES RAILS À GALETS ACIER

Guide latéral rail à galets D28 (le m, coupe maxi 2m)

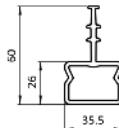
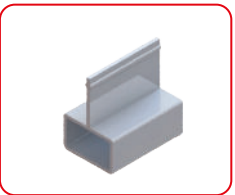
Accessoire D28



Désignation	Unité	Référence
Guide latéral rail à galets D28	Coupe max. 2m	MOOV00H2585

Guide central rail à galets D28 (le m, coupe maxi 2m)

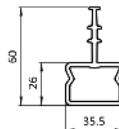
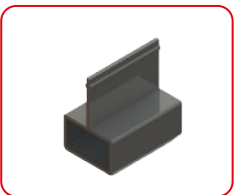
Accessoire D28



Désignation	Unité	Référence
Guide central rail à galets D28	Coupe max. 2m	MOOV00H2593

Guide central rail à galets D28 ESD (le m, coupe maxi 2m)

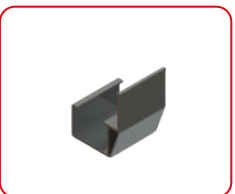
Accessoire D28



Désignation	Unité	Référence
Guide central rail à galets D28 ESD	Coupe max. 2m	MOOV00H2595

Guide latéral rail à galets D28 ESD (le m, coupe maxi 2m)

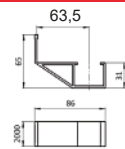
Accessoire D28



Désignation	Unité	Référence
Guide latéral rail à galets D28 ESD	Coupe max. 2m	MOOV00H2587

Guide latéral XL rail à galets D28 (le m, coupe maxi 2m)

Accessoire D28

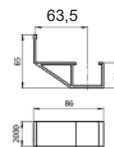


Désignation	Unité	Référence
Guide latéral XL rail à galets D28	Coupe max. 2m	MOOV00H2589

Guide latéral XL rail à galets D28 ESD (le m, coupe maxi 2m)



Accessoire D28



D28

D30

Désignation	Unité	Référence
Guide latéral XL rail à galets D28 ESD	Coupe max. 2m	MOOV00H2591

LES RAILS ALUMINIUM ET GALETS

Profilé rail à galets 8 40x40 R8 + 2xR5



Pour la réalisation de rails équipés de galets, billes, brosses, etc.

Désignation	Unité	Référence
Profilé rail à galets 8 40x40 R8 + 2xR5	Coupe max. 6m	ERGO08E1921

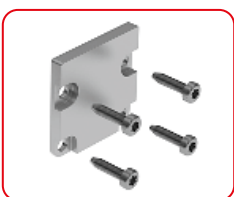
Profilé de glissement antistatique (la barre 2m)



Accessoire

Désignation	Unité	Référence
Profilé de glissement antistatique	Barre 2m	MOOV00B1373

Embout profilé rail Al à galet 40x40



Embout pour profilé rail.

Désignation	Unité	Référence
Embout profilé rail Al à galet 40x40	Pièce	ERGO08E1403

Embout profilé rail Al à galet avec butée 40x80



Embout pour profilé rail.

Désignation	Unité	Référence
Embout profilé rail Al à galet avec butée 40x80	Pièce	ERGO08E1404

Insert à galet 5xD9 ESD noir



Accessoire

Désignation	Unité	Référence
Insert à galet 5xD9 ESD noir	Pièce	ERGO00E3634

Entrée Profile de glissement antistatique (barre 2m)



Accessoire

Désignation	Unité	Référence
Entrée profile de glissement antistatique	barre 2m	ERGO00E3659

Bloc galet D28 à joue antistatique noir pour profilé RG-P



Accessoire

Désignation	Unité	Référence
bloc galet D28 à joue antistatique noir	Pièce	ERGO00E3635

Bloc galet D28 noir pour profilé RG-P - Lg 33mm



Accessoire pour rail réf. ERGO08E1921.

Désignation	Unité	Référence
Bloc galet D28 noir	Pièce	ERGO00H1047

Bloc galet D28 noir pour profilé RG-P - Lg 50mm



Accessoire pour rail réf. ERGO08E1921.

Désignation	Unité	Référence
Bloc galet D28 noir	Pièce	ERGO00H1048

Bloc galet D28 ESD noir pour profilé RG-P - Lg 50mm



Accessoire

Désignation	Unité	Référence
Bloc galet noir D28 ESD	Pièce	ERGO00E3639

Bloc 3 galets double D28 noir pour profilé RG-P Lg 50mm



Accessoire pour rail réf. ERGO08E1921.

Désignation	Unité	Référence
Bloc 3 galets double D28 noir	Pièce	ERGO00H1051

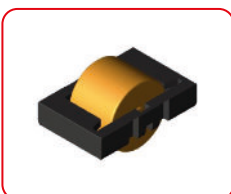
Bloc 3 galets double D28 ESD noir pour profilé RG-P Lg 50mm



Accessoire

Désignation	Unité	Référence
Bloc 3 galets double D28 noir ESD	Pièce	ERGO00H1052

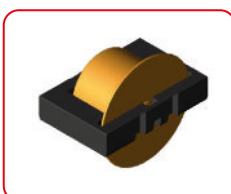
Insert à galet D28 jaune RAL 1003



Accessoire

Désignation	Unité	Référence
Insert à galet D28, jaune RAL 1003	Pièce	ERGO00E3640

Insert à galet D28 à joue, jaune RAL 1003



Accessoire

Désignation	Unité	Référence
Insert à galet D28 à joue, jaune	Pièce	ERGO00E3636

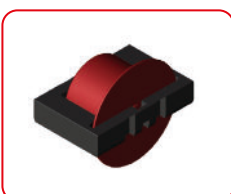
Insert à galet D28, rouge RAL 3001



Accessoire

Désignation	Unité	Référence
Insert à galet D28, rouge RAL 3001	Pièce	ERGO00E3641

Insert à galet D28 à joue, rouge RAL 3001



Accessoire

Désignation	Unité	Référence
Insert à galet D28 à joue, rouge	Pièce	ERGO00E3637

D28

D30

Insert à galet D28, vert RAL 6032



Accessoire

Désignation	Unité	Référence
Insert à galet D28, vert RAL 6032	Pièce	ERGO00E3642

Insert à galet D28 à joue, vert RAL 6032



Accessoire

Désignation	Unité	Référence
Insert à galet D28 à joue, vert	barre 2m	ERGO00E3638

Bloc anti-retour antistatique pour profilé RG-P



Accessoire

Désignation	Unité	Référence
Bloc anti-retour antistatique	Pièce	ERGO00H1043

Bloc à bille antistatique pour profilé RG-P



Accessoire pour rail réf. ERGO08E1921.

Désignation	Unité	Référence
Bloc à bille antistatique	Coupe max. 6m	ERGO00H1041

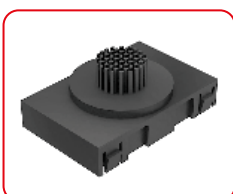
Bille porteuse



Accessoire pour rail réf. ERGO08E1921.

Désignation	Unité	Référence
Bille porteuse	Barre 2m	ERGO00H1034

Bloc à brosse antistatique pour profilé RG-P



Accessoire pour rail réf. ERGO08E1921.

Désignation	Unité	Référence
Bloc à brosse antistatique	Pièce	ERGO00E3644

Kit pour bloc à brosse antistatique pour profilé RG-P



Accessoire

Désignation	Unité	Référence
Kit bloc à brosse antistatique	Pièce	ERGO00E3763

D28

D30

LES ROULETTES

Roulette fixe D80



Acier peint gris.

Désignation	Unité	Référence
Roulette fixe D80	Pièce	ERGO00H1908

Roulette pivotante D80



Acier peint gris.

Désignation	Unité	Référence
Roulette pivotante D80	Pièce	ERGO00H1927

Roulette pivotante D80 à blocage



Acier peint gris.

Désignation	Unité	Référence
Roulette pivotante D80 à blocage	Pièce	ERGO00H1929

Roulette fixe D100



Acier peint gris.

Désignation	Unité	Référence
Roulette fixe D100	Pièce	ERGO00H1910

Roulette pivotante D100



Acier peint gris.

Désignation	Unité	Référence
Roulette pivotante D100	Pièce	ERGO00H1935

Roulette pivotante D100 à blocage charge=110Kg



Acier peint gris.

Désignation	Unité	Référence
Roulette pivotante D100 à blocage	Pièce	ERGO00H1933

Roulette fixe D125 H=158mm



Acier peint gris.

Désignation	Unité	Référence
Roulette fixe D125 H=158mm	Pièce	ERGO00H1912

Roulette pivotante D125 H=158mm



Acier peint gris.

Désignation	Unité	Référence
Roulette pivotante D125	Pièce	ERGO00H1943

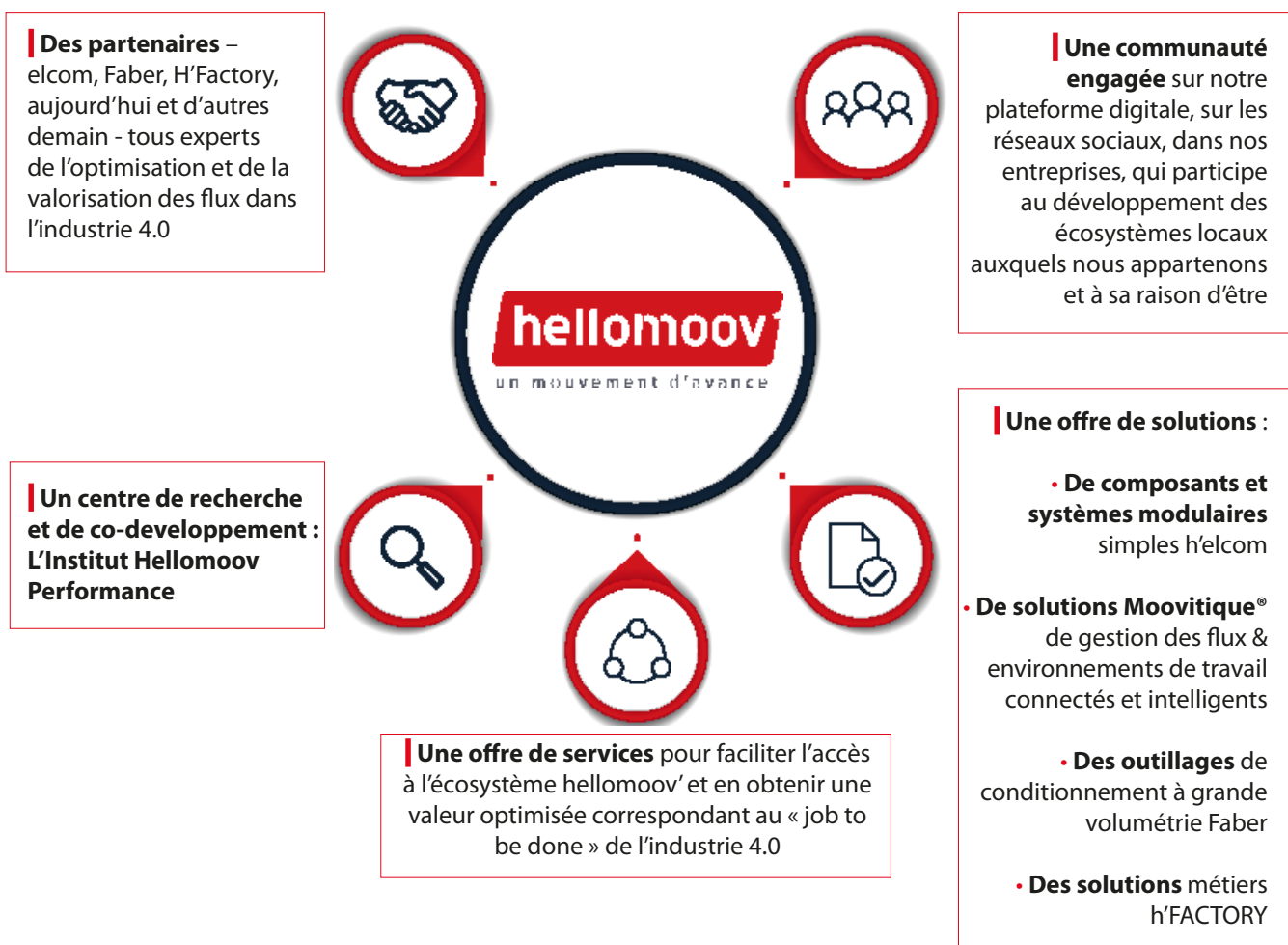
Roulette pivotante Ø125 à blocage H=158mm



Acier peint gris.

Désignation	Unité	Référence
Roulette pivotante Ø125 à blocage	Pièce	ERGO00H1940

UN ÉCOSYSTÈME ORGANIQUE AVEC :





| Une installation facile

Nous montons directement vos éléments au sein de vos ateliers, peu importe votre situation géographique, **nos techniciens se déplacent dans vos locaux** afin de mettre en place votre installation.

Pas besoin de mobiliser vos collaborateurs, **nous nous occupons de la conception à la mise en service de votre installation.**

Notre équipe vous assiste dans le montage et la mise au point de vos nouveaux équipements.



| Assistance

Un expert hellomoov' se rend sur votre site afin de vous **assister dans la définition de vos besoins** et vous **guider dans vos investissements**. Sur place, en dialoguant avec lui, **vous serez en mesure d'identifier les solutions les plus adaptées à la configuration de vos ateliers et aux spécificités de vos métiers**. Une étude complète vous est remise.



| Personnalisé

Au delà de l'efficacité et de la performance des unités de production, hellomoov' propose d'**habiller vos postes de travail et divers équipements aux couleurs de votre entreprise**. Le bien être au travail, c'est aussi un design d'environnement agréable, vivant et valorisant pour vos collaborateurs et vos visiteurs. Charte d'identité visuelle, logos et univers coloriel donnent de la vie et de la personnalité à vos ateliers.



| Une aide précieuse

Dans le cadre de son engagement citoyen, hellomoov' met à **disposition des startups et des jeunes PEI du matériel reconditionné à tarifs très préférentiels**. Un coaching opérationnel offre un transfert d'expérience aux jeunes entrepreneurs.

helcom

smart made easy



ELCOM

1 rue Isaac Asimov
ZAC La Maladière
38300 Bourgoin-Jallieu
elcom38@hellomoov.com
www.elcom.fr

8 avenue Louis Blériot
ZAC des Epineaux
95740 Frépillon
elcom95@hellomoov.com

6 rue du Bois David
85300 Challans
elcom85@hellomoov.com

FABER

Rue Henri Dunant
Zone Industrielle
08140 Bazeilles
faber@hellomoov.com
www.faber.fr

H'FACTORY

36 rue Isaac Asimov
ZAC La Maladière
38300 Bourgoin-Jallieu
hfactory@hellomoov.com
www.h-factory.fr



Rejoignez la
communauté
Hellomoov

09 74 19 40 58
hello@hellomoov.com
hellomoov.com