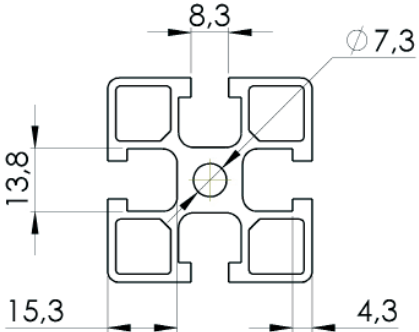



Gamme Profilés

h' 8 45

Rayon d'angle	Taraudage	Diamètre [mm]	Profondeur de la rainure [mm]	Épaisseur du voile de rainure	Largeur de rainure	Tolérance générale
Rainure 8						
						
2,5	M8	ø7,3 ±0,1	15,3 ±0,15	4,3 ±0,1	8,3 +0,3 -0,0	±0,15

LES PICTOGRAMMES UTILISÉS DANS CE CATALOGUE



Ces pictogrammes vous indiquent le type de la gamme profilés h' 8 45 sur lequel l'accessoire peut être installé ou utilisé. Dans ce catalogue vous ne trouverez que des éléments de la rainure 



• Aménagez ergonomiquement vos espaces



• Tout ce qu'il vous faut pour interconnecter les rainures



• Sécurisez vos solutions modulaires et vos opérateurs



• Circulez d'un point A à B



• Assemblez avec robustesse et durablement



• Tous les éléments pour construire




• Choisissez les bons outils pour concevoir avec robustesse et facilité



• Mettre en mouvement vers le haut

SOMMAIRE

00 / h'elcom smart made easy	Page	5 - 7
01 / h'elcom - les standards	Page	9 - 10
02 / hellomoov'	Page	11
03 / h'elcom - applications	Page	12 - 17
04 / h'elcom - choisir la bonne fixation	Page	18 - 25
05 / Rainure 	Page1	26 - 87
06 / Index	Page	88 - 93



| DÉCOUVREZ helcom

SMART

- **Une touche d'hellomoov'**

h'elcom est la gamme de profilés et accessoires aluminium du groupe hellomoov'.

hellomoov' est la gamme la plus large et la plus vaste aujourd'hui disponible pour construire et optimiser astucieusement le mouvement sur vos lignes de production, d'assemblage, de packaging ou de conditionnement et pour offrir des espaces de travail connectés et intelligents à vos opérateurs.

h'elcom est donc désormais l'unique proposition totale de profilés et d'accessoires sur le marché.

- **Multimodulaire : s'intègre parfaitement dans tous les environnements**

Quel que soit votre projet de transitique ou d'équipement, même le plus innovant, vous avez l'assurance de trouver facilement une solution pertinente dans l'offre h'elcom, qui s'adaptera parfaitement à l'environnement de production. En choisissant h'elcom, vous êtes certain d'acheter des accessoires qui s'adapteront immédiatement et parfaitement à n'importe quel type de profilé aluminium que vous utilisez déjà dans vos ateliers.

- **Une gamme complète pour vous permettre de concevoir en liberté**

Tout ce dont vous avez besoin pour bâtir vos équipements mécano assemblés est à votre disposition sous la marque h'elcom. Quelle que soit la rainure ou la section de profilé dont vous êtes aujourd'hui équipée, vous trouverez toujours l'accessoire qui permet de réaliser la fonction dont vous avez besoin dans notre gamme.

Vous aurez cela et plus encore : la gamme que nous vous proposons a été simplifiée. Vous allez découvrir un univers d'accessibilité qui va changer votre manière de concevoir dans votre quotidien.

MADE

- **French Fab**

Depuis plus de 3 décennies, **elcom** est la référence incontestée des solutions modulaires en profilé aluminium.

Membre de la French Fab, nous mettons notre créativité au service de l'écosystème 'hellomoov' afin de proposer à nos clients des solutions modulaires toujours plus connectées, apportant toujours davantage de valeur aux solutions que nous développons.

Nos profilés, nos fixations, tous nos accessoires sont réputés pour leur haut standard de qualité à la fois fonctionnelle, design et esthétique. Avec h'elcom, nous fabriquons désormais la multi modularité et les innovations 4.0 qui feront la différence.

- **Robustesse des solutions modulaires**

Les composants et profilés aluminium h'elcom vous permettent de construire et d'assembler toutes les idées de mobilier de bord de rainure, chariots, que vous pouvez imaginer. Dès lors que vous tenez compte des 3 forces physiques qui agissent sur votre projet :

- Flexion des profilés due aux charges,
- Effet de levier sur les fixations dû aux masses déplacées,
- Charge de translation au niveau de la fixation.

Par exemple en cours de transport, votre solution affichera une parfaite robustesse et solidité au niveau d'exigence de vos normes industrielles.

| DÉCOUVREZ **helcom**

EASY

- **Achetez en ligne**

Nous avons à cœur de vous laisser concevoir en totale liberté vos projets. Pour cela, vous avez la possibilité de commander en ligne, en quelques clics, dans votre espace personnalisé, et à vos conditions tarifaires, tous nos profilés, accessoires, et convoyeurs, transferts standards. C'est simple comme <https://hellomoov-shop.com/>

- **Laissez nos experts vous accompagner**

Si vous souhaitez pousser davantage la réflexion autour de vos flux, ou de vos environnements, si vous avez envie d'une solution modulaire plus intelligente, plus connectée, vous aurez sans doute envie de solliciter l'un de nos experts à votre écoute dans toute la France, et l'Europe.

- **h'elcom channel à votre service**

En vous abonnant à notre page LinkedIn, en suivant nos collaborateurs sur les réseaux sociaux, en profitant des nombreuses vidéos à votre disposition sur YouTube, ou de nos podcasts téléchargeables en ligne sur notre site elcom, vous bénéficiez de l'apport sans cesse renouvelé de l'inspiration et de l'expertise de vos pairs ou de nos collaborateurs. Laissez-vous guider.



LA LIBERTÉ DE CONCEVOIR

Petit, vous vous régalez de vos jeux de construction, vous laissez parler votre créativité et votre imagination, et perdez peu de temps en lecture de listes de codes de briques...

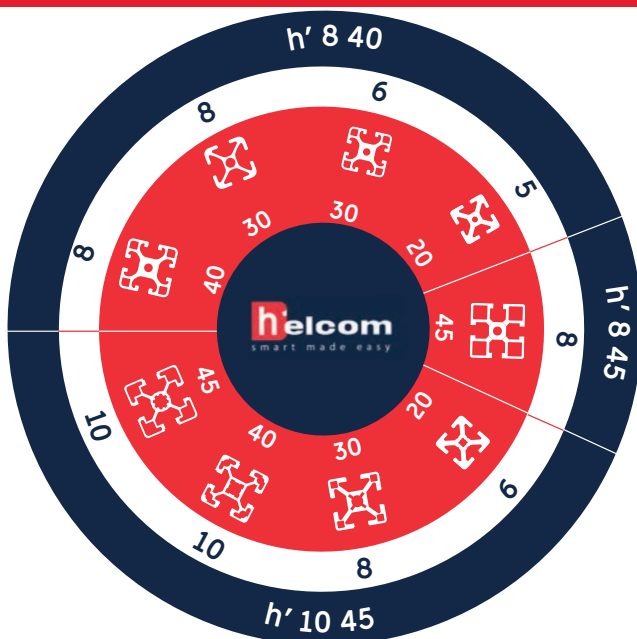
Nous sommes comme vous, nous vous comprenons.

Nous aimons la simplicité, et accéder facilement à la liberté de conception de notre système multimodulaire. C'est la raison pour laquelle nous avons structuré nos profilés et accessoires autour de leur fonction d'usage.

Votre porte d'entrée dans l'univers helcom est claire !

Pour réaliser le système ou la solution mécano assemblée de vos rêves, il vous faudra réaliser un certain nombre d'actions auxquelles correspondent des références helcom (tous nos catalogues, nos sites internet, eshop, codes de nos références sont structurés autour de ces fonctions, vous n'aurez aucune difficulté à circuler dans notre offre).

Pour que ce système s'intègre parfaitement dans votre atelier, il faut que vous puissiez évaluer sa multimodularité. Rien de plus simple, une fois encore !



Nous vous proposons 3 gammes de multimodularité que vous identifierez facilement :

h' 8 40

h' 10 45

h' 8 45

Ainsi, vous pouvez assortir très simplement accessoire et profilé de la même famille, varier les familles au sein de vos ateliers, sans aucun risque de confusion.

helcom VOUS OFFRE TOUTES LES GAMMES
DE PROFILÉS ET ACCESSOIRES EN ALUMINIUM

3000

RÉFÉRENCES D'ACCESSOIRES

h' 8 40

1500

RÉFÉRENCES D'ACCESSOIRES

h' 8 45

2000

RÉFÉRENCES D'ACCESSOIRES

h' 10 45

DANS CE CATALOGUE VOUS
RETROUVEREZ LA GAMME

h' 8 45

BASE 8 45



SCANNEZ LE QR CODE
ET RETROUVEZ
VOS RÉFÉRENCES HABITUELLES
EN LIGNE

hellomoov'

Des partenaires – ELCOM, FABER, H'FACTORY - tous experts de l'optimisation et de la valorisation des flux dans l'industrie

Un centre de recherche et de co-développement :
L'Institut Hellomoov Performance

Une offre de services pour faciliter l'accès à l'écosystème hellomoov'

Une communauté engagée sur notre plateforme digitale, sur les réseaux sociaux, dans nos entreprises, qui participe au développement des écosystèmes locaux auxquels nous appartenons et à sa raison d'être

Une offre de solutions :

- **De composants et systèmes modulaires** simples h'elcom
- **De solutions Moovitique®** de gestion des flux & environnements de travail connectés et intelligents
- **Des outillages** de conditionnement à grande volumétrie Faber
- **Des solutions métiers** h'FACTORY



DES SOLUTIONS MÉCANO ASSEMBLÉES EN PROFILÉS ALUMINIUM



• Concevez en liberté comme vous le faites depuis 1986

Avec l'innovation data en prime

- Aujourd'hui, il ne suffit pas de relever les défis traditionnels en matière d'équipements de production: flexibilité, qualité coût, délai. Il faut aussi innover pour apporter une valeur ajoutée supérieure aux équipements d'atelier.

LES FONCTIONS D'USAGE DE NOS PRODUITS AVEC NOS PICTOGRAMMES

BASE



CONSTRUIRE

FIXE



ASSEMBLER

SAFE



SÉCURISER

ERGO



AMÉNAGER ERGONOMIQUEMENT

LIFT



METTRE EN MOUVEMENT VERS LE HAUT

MOOV



FAIRE CIRCULER D'UN POINT A À B

EASY



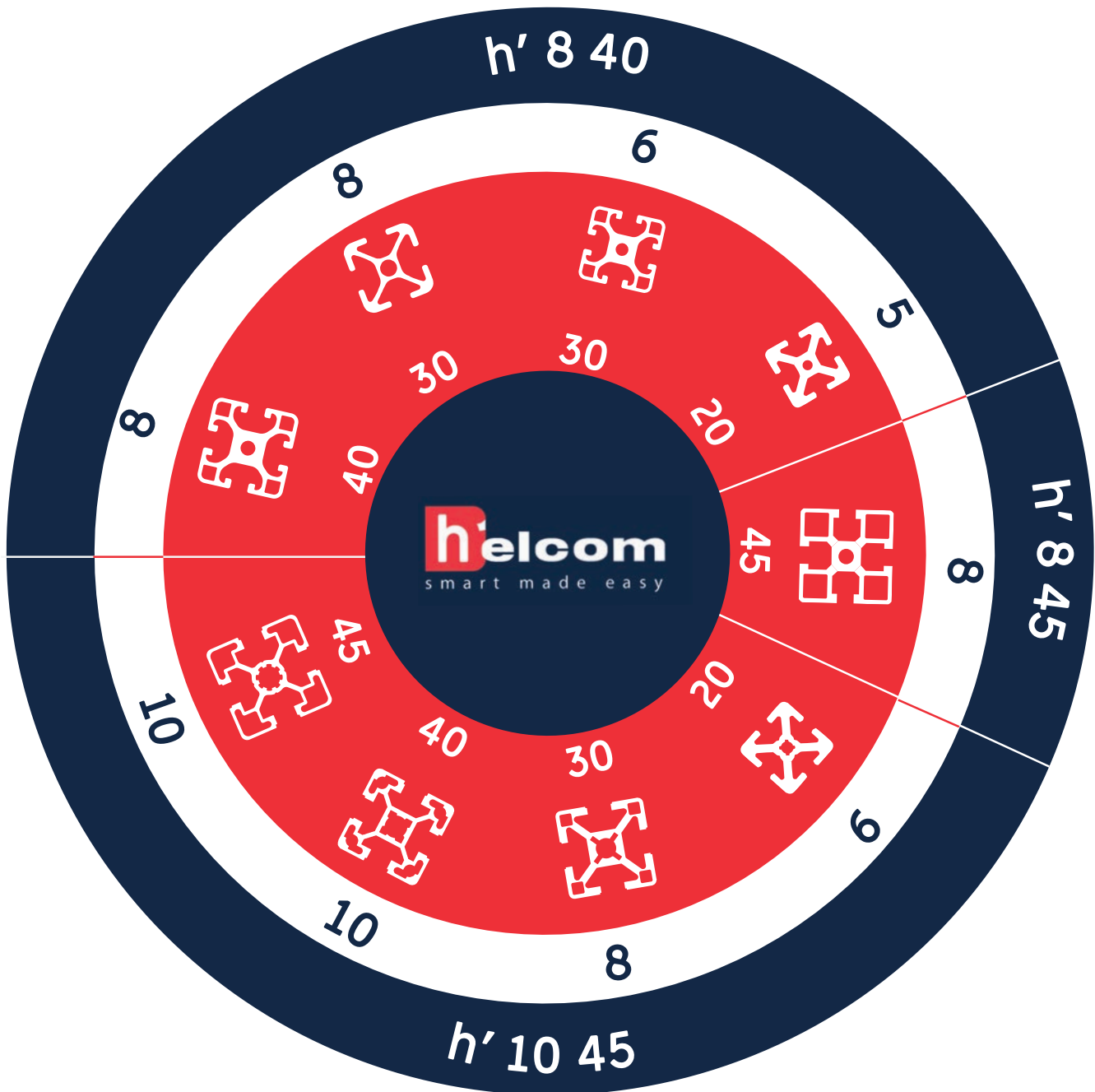
AVOIR LES BONS OUTILS

DATA



INTERCONNECTER LES RAINURES

(RE)DÉCOUVREZ H'ELCOM, UNE MARQUE DE L'ÉCOSYSTÈME HELLOMOOV'



3 gammes alliées à l'intelligence

- Nous sommes ravis de vous proposer désormais la seule solution de profilés et accessoires en aluminium recouvrant tous les gammes de section et rainure que vous pouvez trouver dans vos ateliers.

| Cartérisation

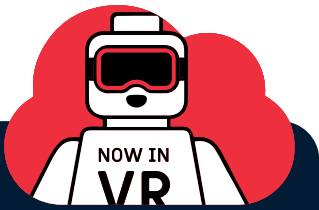
- Les carters de confinements sont des carters périphériques installés en milieux sensibles tels que le nucléaire, la pharmacie, la chimie... Avec ses protections, h'elcom peut s'adapter aux diverses contraintes auxquelles sont soumis les secteurs d'activités dits sensibles. Les carters de confinement peuvent également permettre le passage entre deux enceintes où règnent des atmosphères de caractéristiques différentes (pression, température, humidité relative) et que l'on veut isoler l'une de l'autre.



| Poste de travail

- Les profilés sont le standard historiquement utilisé pour construire et assembler les postes de travail ergonomiques. Parfaitement intégrés à leur environnement industriel, les postes de travail placent l'opérateur en parfaite harmonie avec les machines, leur cartérisation, les convoyeurs et tous les éléments de transitique modulaire qui l'entourent.

| Bâti et châssis machine



| Astuce

Retrouvez toutes nos solutions en visitant nos show rooms 3D VR.

Cliquez ici pour retrouver la maquette 3D VR sur notre site internet :

<https://www.hellomoov.com/nos-clients-apprecient-la-realite-virtuelle-pour-exploiter-la-maquette-numerique-3d-vr-de-nos-solutions-completes-de-moovitique/>



| Passerelle

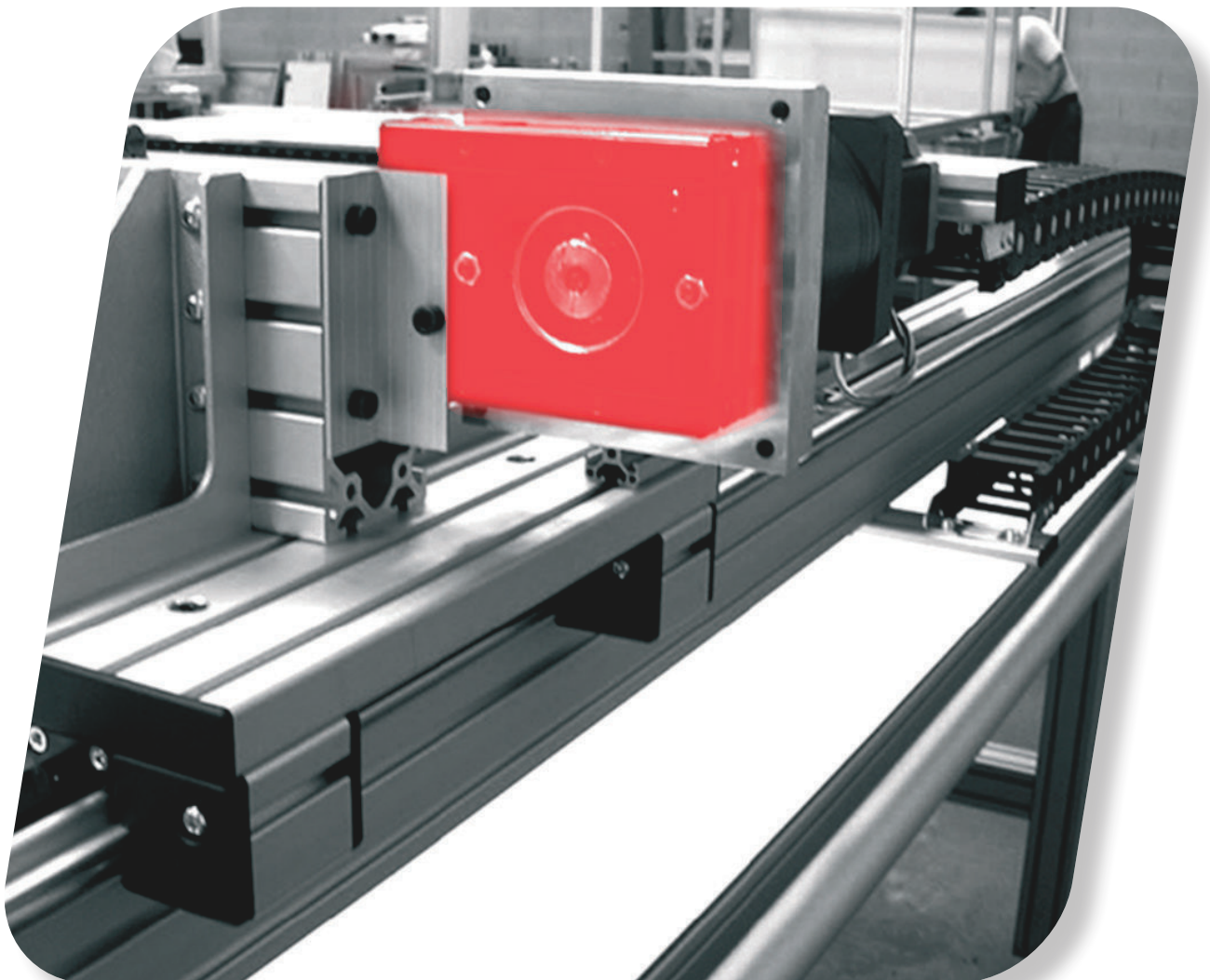
| Notre équipe commerciale est à votre service pour vous faciliter la réalisation et la conception de solutions intelligentes.

- **Guidage**

Les combinaisons personnalisées composées des guidages linéaires h'elcom et d'éléments d'entraînement mécanique offrent des solutions pour de nombreuses possibilités d'utilisation : courses variables, vitesses différentes, charges légères ou lourdes – toujours avec une grande précision et fiabilité.

Les systèmes linéaires complets sont adaptés en fonction des performances nécessaires et de vos besoins particuliers.

Comme toujours chez elcom, ils sont faciles à installer et s'adaptent à toutes les situations.



VENEZ DÉCOUVRIR NOTRE E-SHOP HELLOMOOV'

Découvrez et partagez notre E-shop en ligne

PLUS DE
4000
Références
à portée
de clic !



Rendez-vous sur

www.hellomoov-shop.com



• S'offrir la qualité hellomoov' est encore plus simple avec notre site internet !

The screenshot shows the hellomoov website with the following elements:

- Logo: **hellomoov** un mouvement d'avance
- Search bar: "Que cherchez-vous ?"
- CONNEXION link
- Navigation menu: / PROFILÉS ET ACCESSOIRES / POSTES DE TRAVAIL / SYSTÈME TUBULAIRE D30 / CONVOYEURS / TRANSFERTS / MOTION
- Hero banner: **helcom** smart made easy. Text: "LE FUTUR DES SOLUTIONS MODULAIRES MÉCANO ASSEMBLÉES EN PROFILÉS ALUMINIUM EST LÀ"
- Text: "elcom, Faber et Transept unissent leurs savoir-faire pour créer hellomoov'. Une offre en avance sur son temps pour le plus grand bénéfice des industriels et intégrateurs d'aujourd'hui et de demain. Vous aussi découvrez hellomoov', ses modules et solutions personnalisées pour optimiser le positionnement et la circulation de vos produits."
- Product categories:
 - / SYSTÈMES MODULAIRES: Profils aluminium, Postes de travail, Lean
 - / TRANSTIQUES: Convoyeurs, Transferts, Motion
- Footer: CONTACT, POLITIQUE RGPD, A PROPOS



Vos profilés et accessoires aluminium, vos convoyeurs, transferts, postes de travail à portée de clic. Achetez en toute autonomie, à vos conditions, vos composants modulaires simples !

helcom vous propose de découvrir les différentes fixations proposées pour l'assemblage de vos profilés aluminium base


LA FIXATION STANDARD



Pour un assemblage à angle droit avec un effort de blocage maximum, l'agrafe standard assure un excellent maintien tout en garantissant une anti-rotation.

C'est la référence pour l'assemblage de profilés à 90° ne nécessitant pas de réglages.

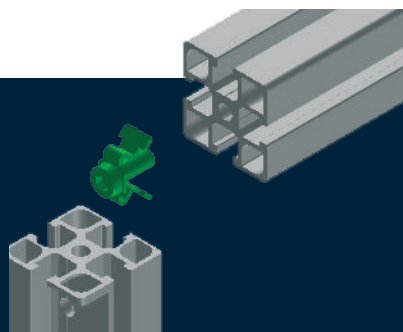
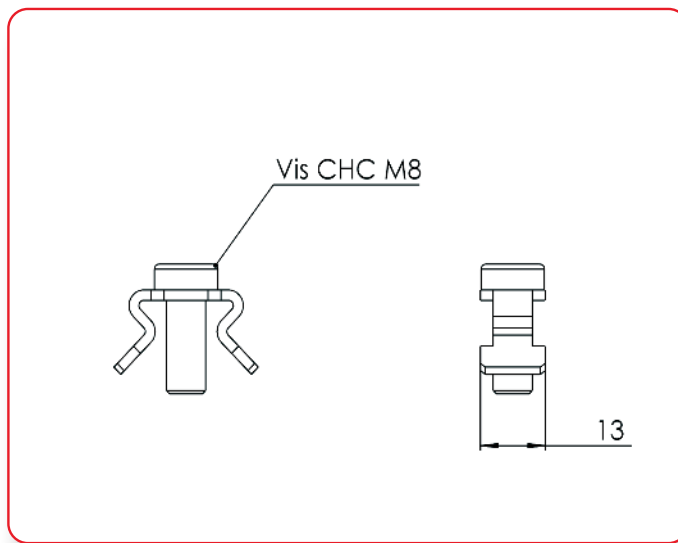
RAINURE  RÉF : FIXE08N1005 

Cliquez sur les références pour retrouver la fixation universellesur notre site internet! 

- Non réglable
- Taraudage M8 au bout du profilé
- Trou D7 pour le passage d'une clé coudée pour embout SW5

- Pour la fixation standard, la réalisation d'un taraudage et d'un trou de montage est nécessaire. Elle se réalise très simplement par enlèvement de copeaux. Une perceuse et un forêt Ø 7 mm sont utilisés pour créer le trou traversant pour l'outil de montage.

| Dimensions de fixation



- Il existe un gabarit pour la réalisation du perçage $\varnothing 7$ mm nécessaire pour le passage de clé. Ce perçage sera alors parfaitement aligné avec la tête de vis de la fixation. Cette dernière sera vissée dans le taraudage M8 X 18 en bout de profilé.

helcom vous propose de découvrir les différentes fixations proposées pour l'assemblage de vos profilés aluminium base




LE CONNECTEUR STANDARD



Pour la version simple, l'épaulement de la pièce sert à bloquer le profilé avec une antirotation.



RAINURE  RÉF : [FIXE08N1023](#) 

Cliquez sur les références pour retrouver la fixation universellesur notre site internet! 

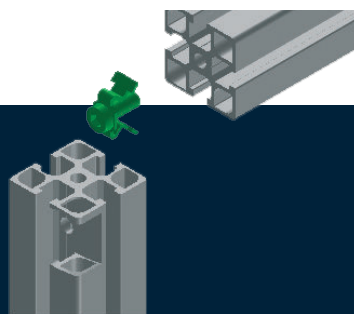
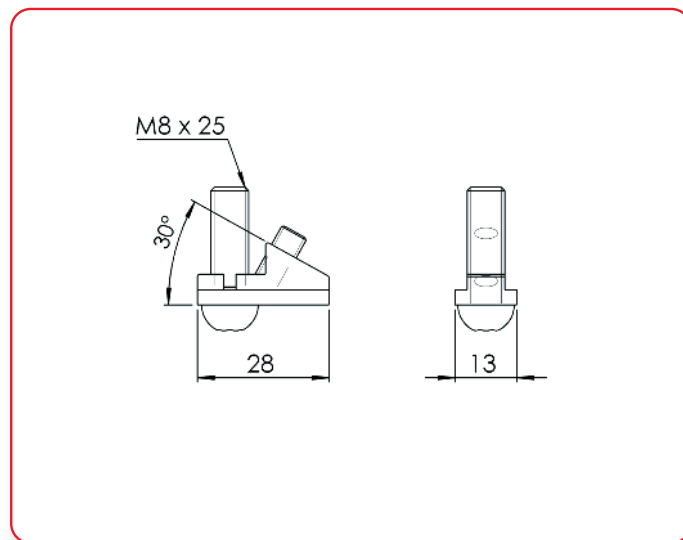


• **Taraudage M8 en bout du profilé**

- Pour le connecteur standard, permettent d'assembler deux profilés 8 x45 perpendiculairement en laissant une possibilité de réglage dans la rainure. Ils se fixent en bout de profilé à l'aide d'une vis M8.



Dimensions de fixation



helcom vous propose de découvrir les différentes fixations proposées pour l'assemblage de vos profilés aluminium base



ATTACHE UNIVERSELLE 8



L'attache universelle (ou FU) sert à assembler tout type de profilés à angle droit. Elle permet un réglage aisé entre eux par un simple desserrage de la vis de fixation.


En effet la noix universelle permet de déplacer en toute liberté le profilé le long de la rainure pour effectuer des réglages.



RAINURE  RÉF : FIXE08N1006 

- Réglable

- Lamage D20 X 16 par forêt étagé, à 20 mm de l'extrémité

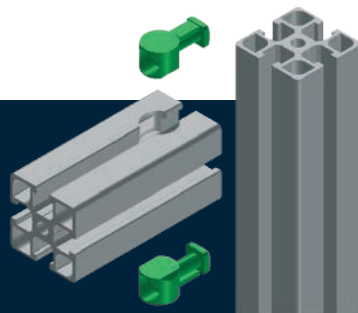
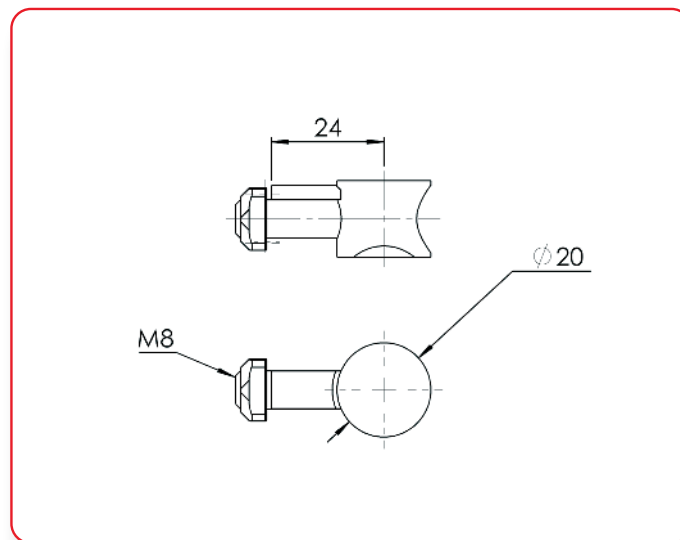
Cliquez sur les références pour retrouver la fixation universelle sur notre site internet ! 



- Pour la fixation universelle, est spécialement recommandées pour les profilés nécessitant d'être déplacés ou emboîtés dans une structure existante.



Dimensions de fixation



- Le profilé coulisse parfaitement le long de la rainure, le serrage est extrêmement facile à réaliser. Cette fixation est idéale pour ajouter au besoin des entretoises sur un sous ensemble industriel déjà existant. Ainsi, par exemple, c'est la fixation de référence pour installer des tablettes dont vous souhaitez faire évoluer la hauteur.

helcom vous propose de découvrir les différentes fixations proposées pour l'assemblage de vos profilés aluminium base




KIT EQUERRE



- La robustesse en toute simplicité
- S'installe très rapidement et sans aucun usinage
- Peut-être rajouté après coup



| RAINURE  RÉF : FIXE08N1076 

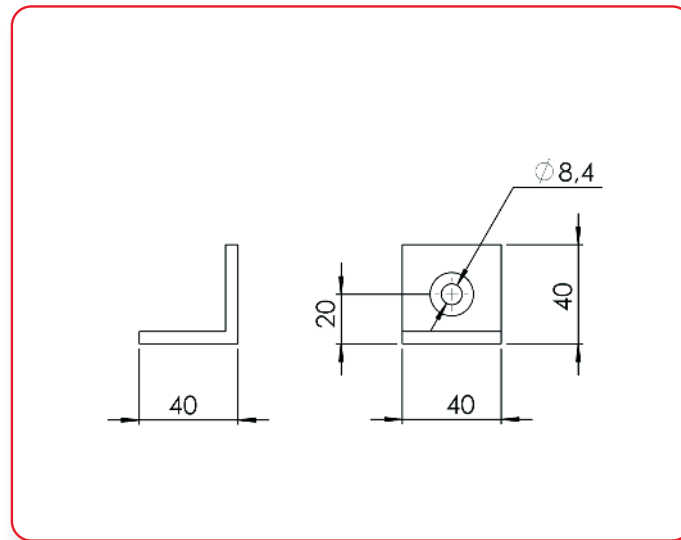
Cliquez sur les références pour retrouver la fixation universellesur notre site internet! 



- Réglable

- Le kit équerre s'installe très simplement sans qu'aucun usinage des profilés ne soit nécessaire.

Dimensions de fixation



- Le kit équerre permet de réaliser des assemblages sans usinage et peuvent être utilisées comme renfort. Les équerre aluminium peuvent être vendues en kit comprenant l'équerre, le cache équerre et les fixations.



RAINURE

1) Éléments de base

p. 27



BASE

- | 01 - Profilés p. 28 - 34
- | 02 - Embouts p. 36 - 37
- | 03 - Profilés caches rainures p. 38 - 39

2) Éléments de fixation

p. 44



FIXE

- | 04 - Écrous p. 44 - 46
- | 05 - Fixations p. 47 - 51
- | 06 - Articulations p. 52
- | 07 - Équerre p. 53 - 59
- | 08 - Plaques et brides p. 60 - 61

3) Éléments de liaison au sol

p. 63



BASE



ERGO

- | 09 - Liaison au sol (pieds, roulettes, plaques...) p. 63 - 66

4) Éléments de remplissage

p. 69



SAFE

- | 10 - Fixations de panneaux & remplissage p. 69 - 74
- | 11 - Charnières & fixations mobiles p. 75 - 80

4) Poignées et fermetures

p. 83



SAFE



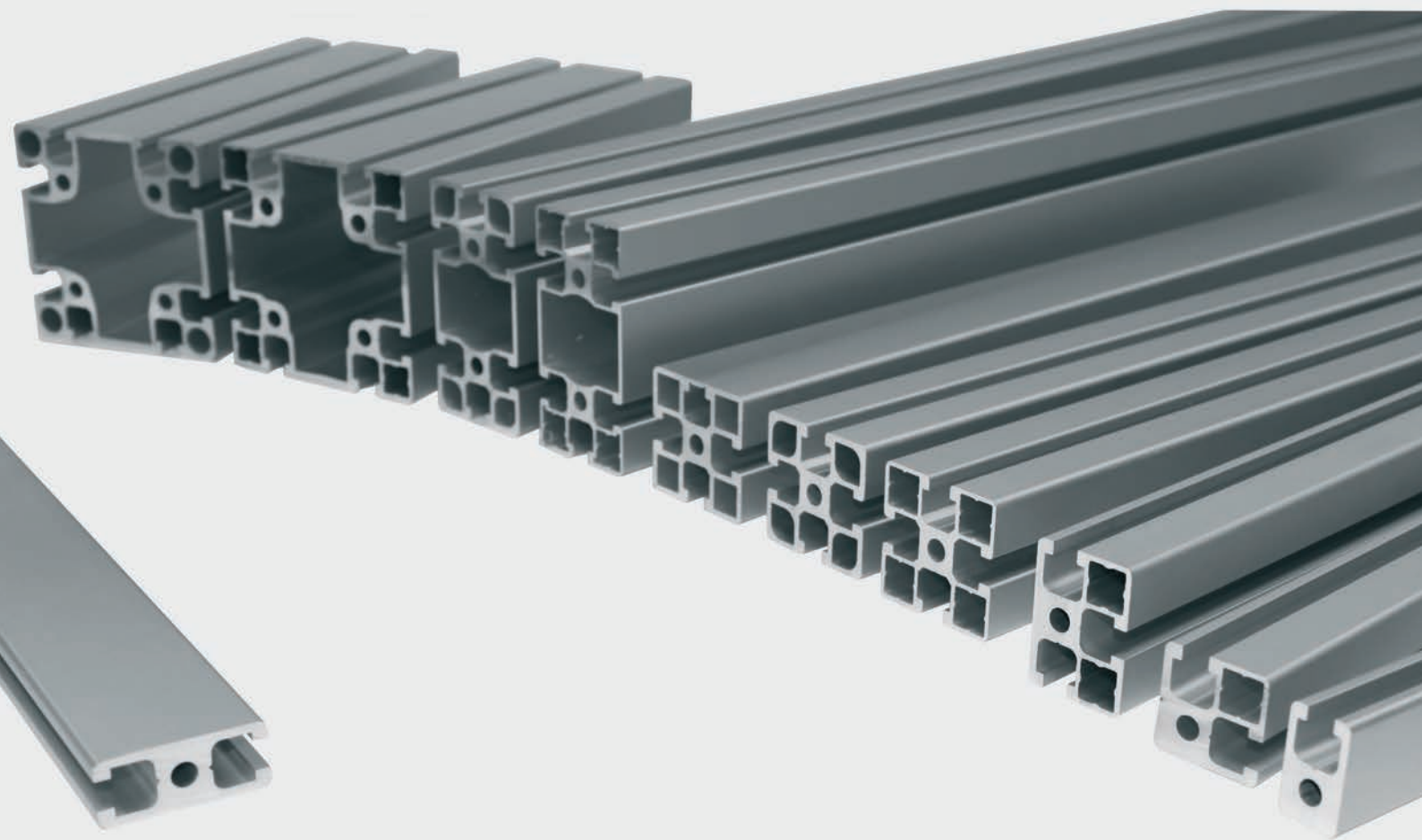
ERGO

- | 12 - Poignées et fermetures p. 83 - 87



BASE

ÉLÉMENTS DE BASE



PROFILÉS



DONNÉES TECHNIQUES

L'alliage d'aluminium utilisé (AlMgSi0,5 F25) est résistant aux intempéries et à de nombreux produits chimiques.

EN AW - AlMgSi	Désignation du matériau selon la norme DIN EN 573
Rm	245 N/mm ² (Résistance à la traction Rm)
Rp 0,2	195 N/mm ² (Limite d'élasticité)
A5	10 % (Allongement à la rupture)
A10	8 % (Allongement à la rupture)
E	approx. 70.000 N/mm ² (Limite d'élasticité)
BH	approx. 75 Densité
α	23,4 x 10 ⁻⁶ 1/K (Coefficient de dilatation linéaire)
Tolérance	DIN EN 12020-2
Processus d'anodisation	E6CO
Épaisseur couche	10 -15 μ m

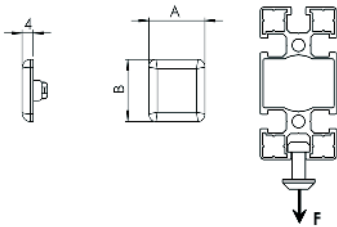




ÉLÉMENTS DE BASE

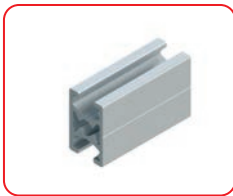
01 - PROFILÉS ALUMINIUM

Les profilés rainurés allient design, robustesse et multimodularité.



PROFILÉS STANDARDS

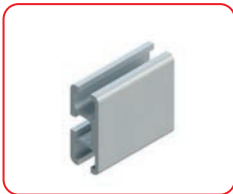
Profilé 8 30x19



Coupe max. 6000 mm, anodisé naturel

Désignation	Unité	Référence
Profilé 8 30x19	Coupe max. 6 m	BASE08N0001

Profilé 8 45 x18, 3 voies



Coupe max. 6000 mm, anodisé naturel

Désignation	Unité	Référence
Profilé 8 45x18	Coupe max. 6 m	BASE08N0003

Profilé 8 45x45 léger



Coupe max. 6000 mm, anodisé naturel

Désignation	Unité	Référence
Profilé 8 45x45 léger	Coupe max. 6 m	BASE08N0005

Profilé 8 45x45 lourd



Coupe max. 6000 mm, anodisé naturel

Désignation	Unité	Référence
Profilé 8 45x45 lourd	Coupe max. 6 m	BASE08N0019

Profilé 8 45x45 léger - non anodisé



Coupe max. 6000 mm, anodisé naturel

Désignation	Unité	Référence
Profilé 8 45x45 léger - non anodisé	Coupe max. 6 m	BASE08N0007

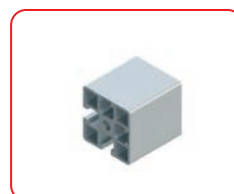
Profilé 8 45x45 1N léger, pelable



Coupe max. 6000 mm, anodisé naturel

Désignation	Unité	Référence
Profilé 8 45x45 1N léger, pelable	Coupe max. 6 m	BASE08N0009

Profilé 8 45x45 léger 2N 90°, pelable



Coupe max. 6000 mm, anodisé naturel

Désignation	Unité	Référence
Profilé 8 45x45 léger 2N 90°, pelable	Coupe max. 6 m	BASE08N0011

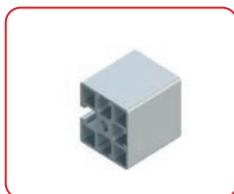
Profilé 8 45x45 2N180 léger



Coupe max. 6000 mm, anodisé naturel

Désignation	Unité	Référence
Profilé 8 45x45 2N180 léger	Coupe max. 6 m	BASE08N0013

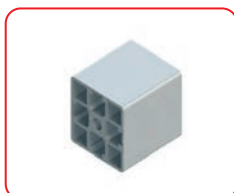
Profilé 8 45x45 3N léger, pelable



Coupe max. 6000 mm, anodisé naturel

Désignation	Unité	Référence
Profilé 8 45x45 3N léger, pelable	Coupe max. 6 m	BASE08N0015

Profilé 8 45x45 4N léger, pelable



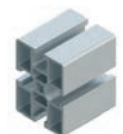
Coupe max. 6000 mm, anodisé naturel

Désignation	Unité	Référence
Profilé 8 45x45 4N léger, pelable	Coupe max. 6 m	BASE08N0017

Profilé 8 45x45-45° léger

Coupe max. 6000 mm, anodisé naturel

Désignation	Unité	Référence
Profilé 8 45x45-45° léger	Coupe max. 6 m	BASE08N0021

Profilé 8 60x45 léger

Coupe max. 6000 mm, anodisé naturel

Désignation	Unité	Référence
Profilé 8 60x45 léger	Coupe max. 6 m	BASE08N0023

Profilé 8 60x60 4R - 1 rainure par face

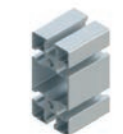
Coupe max. 6000 mm, anodisé naturel

Désignation	Unité	Référence
Profilé 8 60x60 4R - 1 rainure par face	Coupe max. 6 m	BASE08N0025

Profilé 8 90x19

Coupe max. 6000 mm, anodisé naturel

Désignation	Unité	Référence
Profilé 8 90x19	Coupe max. 6 m	BASE08N0027

Profilé 8 90x45 léger

Coupe max. 6000 mm, anodisé naturel

Désignation	Unité	Référence
Profilé 8 90x45 léger	Coupe max. 6 m	BASE08N0029

Profilé 8 90x45 lourd

Coupe max. 6000 mm, anodisé naturel

Désignation	Unité	Référence
Profilé 8 90x45 lourd	Coupe max. 6 m	BASE08N0037

Profilé 8 90x45 léger 6N



Coupe max. 6000 mm, anodisé naturel

Désignation	Unité	Référence
Profilé 8 90x45 léger 6N	Coupe max. 6 m	BASE08N0035

Profilé 8 90x45 6N, pelable



Coupe max. 6000 mm, anodisé naturel

Désignation	Unité	Référence
Profilé 8 90x45 6N, pelable	Coupe max. 6 m	BASE08N0039

Profilé 8 90x90 léger



Coupe max. 6000 mm, anodisé naturel

Désignation	Unité	Référence
Profilé 8 90x90 léger	Coupe max. 6 m	BASE08N0043

Profilé 8 90x90 lourd



Coupe max. 6000 mm, anodisé naturel

Désignation	Unité	Référence
Profilé 8 90x90 lourd	Coupe max. 6 m	BASE08N0045

Profilé 8 90x90 8N, pelable léger



Coupe max. 6000 mm, anodisé naturel

Désignation	Unité	Référence
Profilé 8 90x90 8N, pelable léger	Coupe max. 6 m	BASE08N0041

Profilé 8 90x90 8N, pelable léger

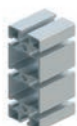
Coupe max. 6000 mm, anodisé naturel

Désignation	Unité	Référence
Profilé 8 90x90 8N, pelable léger	Coupe max. 6 m	BASE08N0041

Profilé 8 120x45 léger

Coupe max. 6000 mm, anodisé naturel

Désignation	Unité	Référence
Profilé 8 120x45 léger	Coupe max. 6 m	BASE08N0047

Profilé 8 135x45 léger

Coupe max. 6000 mm, anodisé naturel

Désignation	Unité	Référence
Profilé 8 135x45 léger	Coupe max. 6 m	BASE08N0049

Profilé 8 180x45 lourd

Coupe max. 6000 mm, anodisé naturel

Désignation	Unité	Référence
Profilé 8 180x45 lourd	Coupe max. 6 m	BASE08N0051

Profilé 8 180x90 léger

Coupe max. 6000 mm, anodisé naturel

Désignation	Unité	Référence
Profilé 8 180x90 léger	Coupe max. 6 m	BASE08N0053

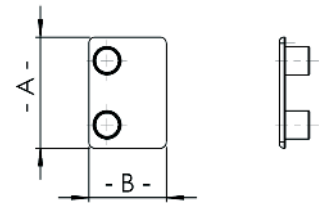
| 02 - EMBOUTS

Embout 8

PA-GF, noir



Désignation	Dimensions mm		Unité	Poids	Référence
	A	B			
Embout 45x32	45	32	Pièce	5,0 g	BASE08N1052
Embout 45x45	45	45	Pièce	7,2 g	BASE08N1053
Embout 60x45	60	45	Pièce	1,2 g	BASE08N1055
Embout 90x45	90	45	Pièce	12 g	BASE08N1056
Embout 90x90	90	90	Pièce	2,2 g	BASE08N1058
Embout 180x45	180	45	Pièce	23 g	BASE08N1059
Embout 180x90	180	90	Pièce	63 g	BASE08N1060



Embout 8 32x18



PA-GF, noir

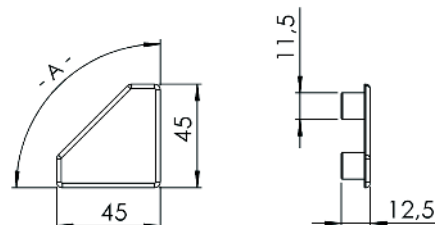
Désignation	Dimensions	Unité	Poids	Référence
Embout 8 32x18	32x12	Pièce	2 g	BASE08N1049

Embout 8 x 90°



PA-GF, noir

Désignation	Dimensions degré A	Unité	Poids	Référence
Embout 8 x 45x45 90°	90°	Pièce	8 g	BASE08N1054



Embout 8 32x32



PA-GF, noir

Désignation	Dimensions	Unité	Poids	Référence
Embout 8 32x32	32x32	Pièce	3 g	BASE08N1050

Embout 8 45x19



PA-GF, noir

Désignation	Dimensions	Unité	Poids	Référence
Embout 8 45x19	45x19	Pièce	2 g	BASE08N1051

| 03 - PROFILÉS CACHES RAINURES

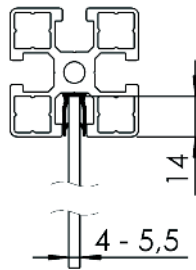
Profilé U8

Le profilé en polypropylène cache en U est utilisé :

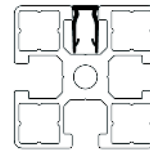
- pour cacher les rainures et empêcher la poussière de pénétrer : c'est l'utilisation en fonction profilé cache.,
- pour maintenir les remplissages dans les rainures : c'est la fonction profilé de bordure,
- pour apporter une note de couleur dans certaines rainures : c'est la fonction design.



Fonction profilé de bordure

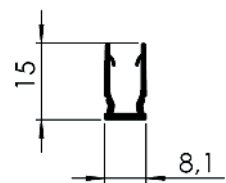


Fonction profilé cache



PP/TPE

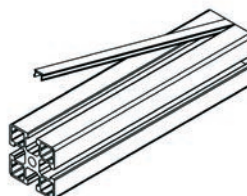
Désignation	Unité	Poids	Référence
Profilé U8 PVC, gris	Barre 2 m	26 g/m	BASE08N1149
Profilé U8 mousse PE	Barre 2 m	26 g/m	BASE08N1153



Profilé cache plastique

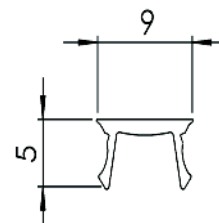
Profilé en polypropylène utilisé pour cacher les rainures des profilés afin d'améliorer l'esthétique et faciliter le nettoyage.

Il permet également de cacher des câbles ou tuyaux installés dans les rainures afin de les protéger.

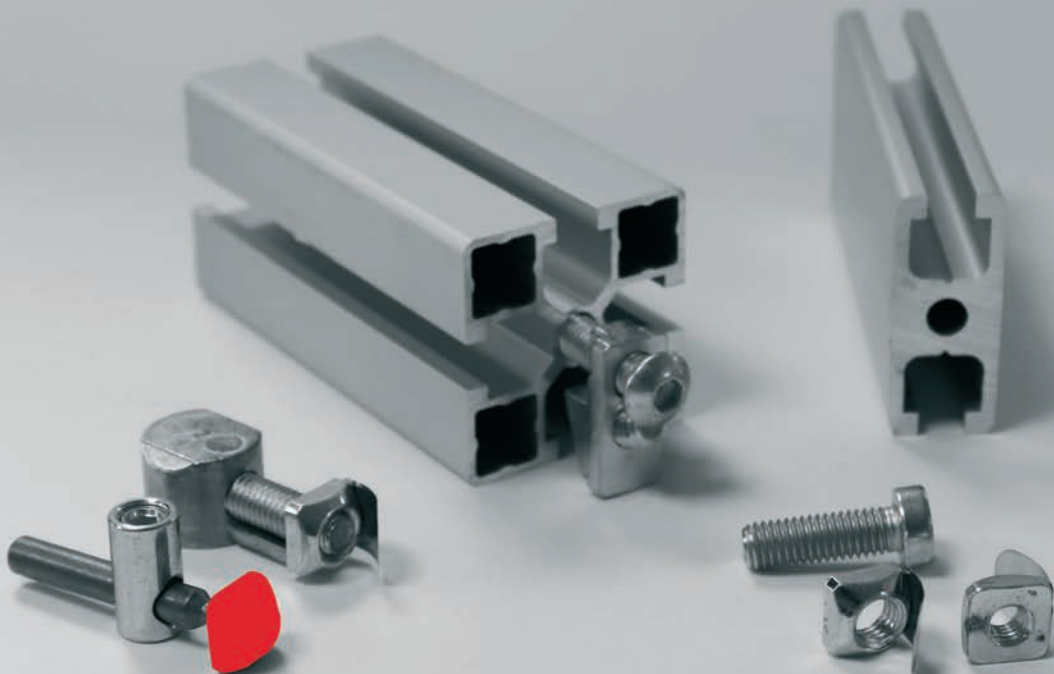
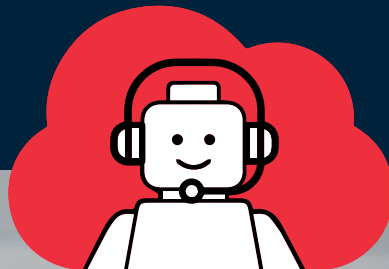


Polypro

Désignation	Unité	Poids	Référence
Profilé cache 8 40 PP, gris	Pièce	16 g	BASE08N1131



ÉLÉMENTS DE FIXATION



LES h'ESSENTIELS DE LA GAMME FIXE

| LES FIXATIONS DE LA GAMME **h**elcom, SONT ASTUCIEUSES, FONCTIONNELLES ET PÉRENNES

Réalisées dans des matériaux de qualité, elles sont la clé de voûte de toute structure mécano-assemblée.

| A CHAQUE PROBLÉMATIQUE SA FIXATION


Les assemblages de profilés sont très divers. Les cas d'usage sont aussi nombreux que le nombre de section est important.

- Fixation perpendiculaire fixe
- Fixation perpendiculaire réglable
- Fixation croisée
- Fixation parallèle
- Fixation avec usinage
- Fixation sans usinage
- Fixation inoxydable

✓ ***Un seul objectif. Un maintien efficace et durable***

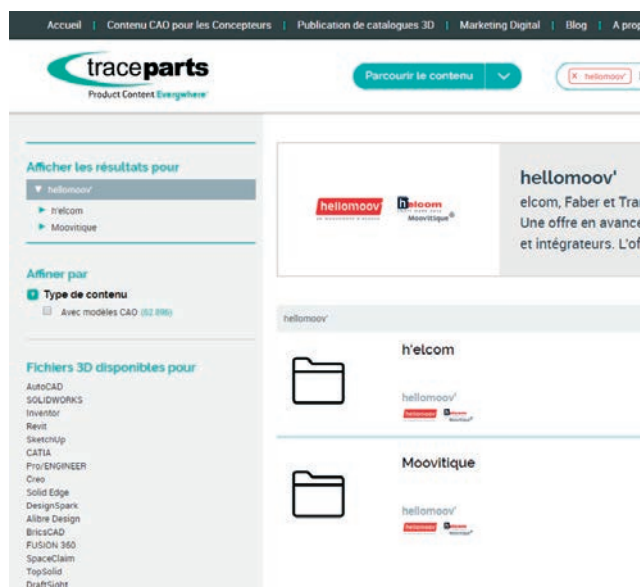
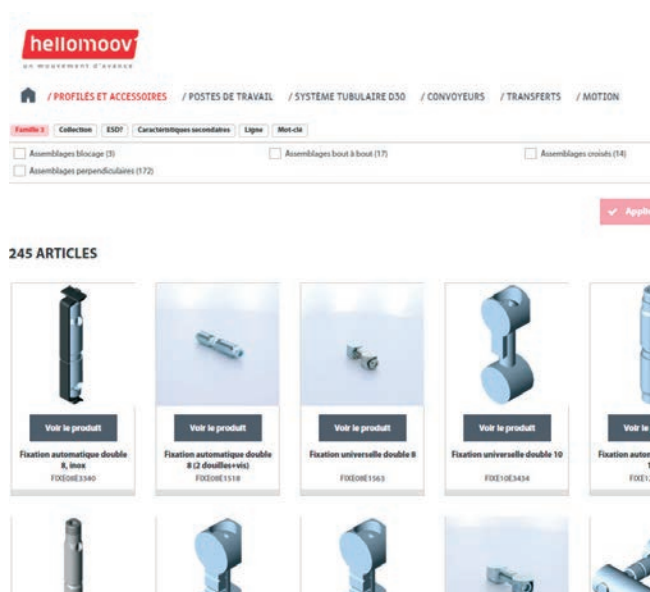
FIXE



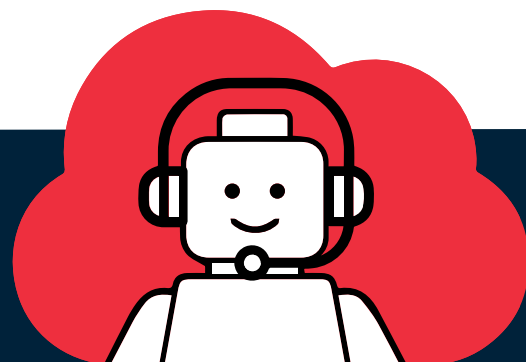
Chaque rainure possède sa fixation adaptée reconnaissable grâce à un picto  sur toutes nos documentations.

La CAO de toutes nos fixations est téléchargeable sur **Traceparts**, vous pourrez aisément et rapidement l'intégrer dans vos plans.

Son approvisionnement est aisé grâce à notre **hellomoov-shop**.



Nos techniciens sauront vous apporter tous les renseignements nécessaires à l'utilisation de ce petit élément souvent peu visible mais si important.



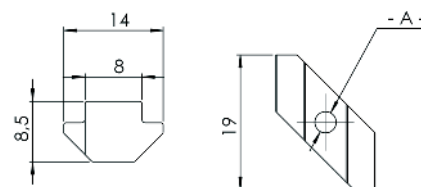
| 04 - ÉCROUS

Écrou 8 Zn, 1/4 de tour

Acier zingué



Désignation	A	Unité	Poids	Référence
Écrou 8 Zn M3, acier zingué	M3	Pièce	10,9 g	FIXE08N1027
Écrou 8 Zn M4, acier zingué	M4	Pièce	10,8 g	FIXE08N1028
Écrou 8 Zn M5, acier zingué	M5	Pièce	10,5 g	FIXE08N1030
Écrou 8 Zn M6, acier zingué	M6	Pièce	9,9 g	FIXE08N1032

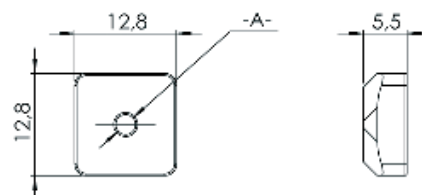


Écrou carré 8

Acier zingué



Désignation	A	Unité	Poids	Référence
Écrou carré 8 M3, acier zingué	M3	Pièce	6,2 g	FIXE08N1040
Écrou carré 8 M4, acier zingué	M4	Pièce	5,8 g	FIXE08N1041
Écrou carré 8 M5, acier zingué	M5	Pièce	5,5 g	FIXE08N1042
Écrou carré 8 M6, acier zingué	M6	Pièce	5,8 g	FIXE08N1043
Écrou carré 8 M8, acier zingué	M8	Pièce	4,7 g	FIXE08N1044

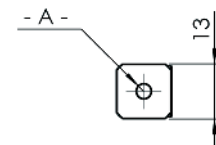
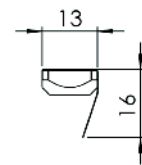


Écrou carré à languette 8

Acier zingué



Désignation	A	Unité	Poids	Référence
Écrou carré à languette 8 M4, acier zingué	M4	Pièce	16,4 g	FIXE08N1035
Écrou carré à languette 8 M5, acier zingué	M5	Pièce	16,0 g	FIXE08N1036
Écrou carré à languette 8 M6, acier zingué	M6	Pièce	15,0 g	FIXE08N1037
Écrou carré à languette 8 M8, acier zingué	M8	Pièce	15,0 g	FIXE08N1038

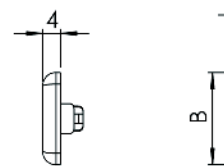


Écrou 8 Zn M6 - 1/4 de tour - à ergot

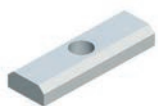


GD-Zn

Désignation	Unité	Poids	Référence
Écrou 8 Zn M6 - 1/4 de tour - à ergot	Pièce	16,4 g	FIXE08N1033

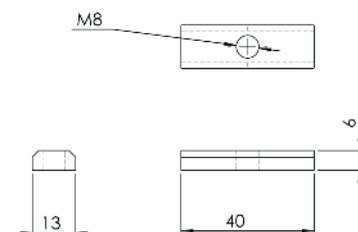


Ecrou coulisseau M8 13x40



Acier zingué

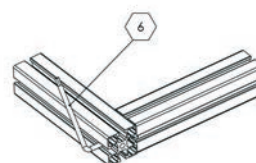
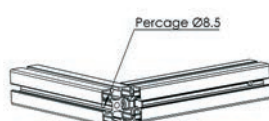
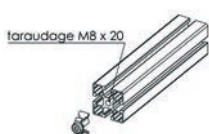
Désignation	Unité	Poids	Référence
Ecrou coulisseau M8 13x40	Pièce	16,4 g	FIXE08N1047



05 - FIXATIONS

Fixation standard 8

La fixation standard est prévue pour des assemblages en angle droit garantissant un blocage optimum. Le taraudage peut être réalisé directement dans le trou central des profilés. Un perçage est nécessaire pour laisser passer la clé de serrage. Fixation non réglable.



Acier zingué

Désignation	Unité	Poids	Référence
Fixation standard 8	Kit	14,0 g	FIXE08N1005
Fixation standard 8 32x18	Kit	14,0 g	FIXE08N1084

Kit composé de : - Agrafe fixation standard 8
- Vis CHC M8x20 zinguee Tête basse

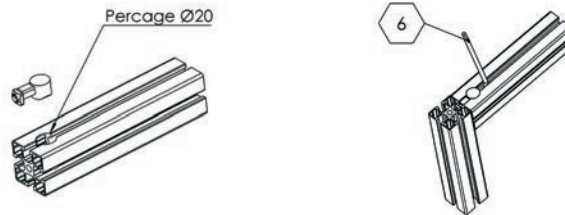
Kit composé de : - Fixation, GD-Zn zingué
- Vis Chc tête bombée M5x20-ISO 7380, acier zingué

Attache universelle 8

La fixation universelle est prévue pour les assemblages en angle droit garantissant un blocage optimum.

Elle est utilisée pour l'assemblage des profilés nécessitant d'être réglables en position ou rajoutés sur des ensembles existants.

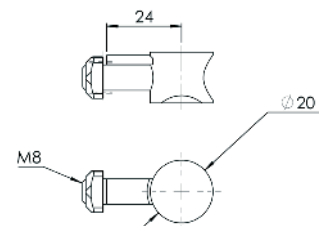
Permet de positionner les embouts des profilés à fleur



Acier zingué

Désignation	Unité	Poids	Référence
Attache universelle 8 D20, zinguée	Kit	41 g	FIXE08N1006

Kit composé de : - 1 noix universelle, GD-Zn zingué
 - 1 vis Bhc M8x30-ISO 7380, acier zingué
 - 1 écrou carré M8, acier zingué



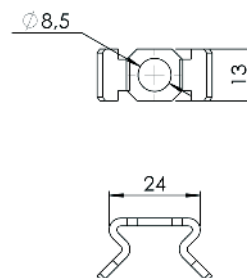
Agrafe fixation standard 8

Système anti-rotation.



Acier + Acier zingué

Désignation	Unité	Poids	Référence
Agrafe fixation standard 8	Pièce	4 g	FIXE08N1001



Connecteur 8

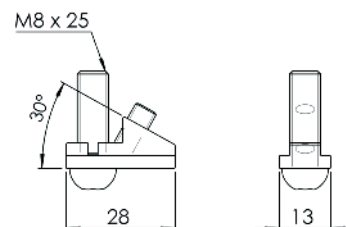
Connecteur standard.



Acier + Acier zingué

Désignation	Unité	Poids	Référence
Connecteur 8	Pièce	24 g	FIXE08N1023

Kit composé de : - Connecteur standard 8
- Vis tête D8.5 épaulé M8x25 HC



Barrette de liaison

La barrette de liaison permettant la fixation bout à bout de profilé.

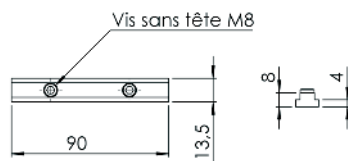


Acier + Acier zingué

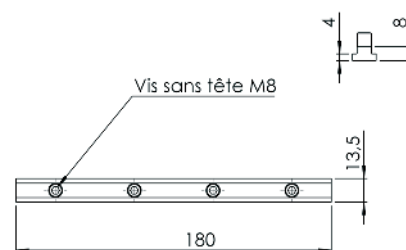
Désignation	Unité	Poids	Référence
Barrette de liaison L=90 mm	Kit	4,0 g	FIXE08N1007
Barrette de liaison L=180 mm	Kit	12,4 g	FIXE08N1008

Kit composé de :- 1 barrette de liaison 90mm (rainure 8)
- 2 vis sans tête M8x14

Kit composé de :- 1 barrette de liaison 180mm (rainure 8)
- 4 vis sans tête M8x14



Barrette de liaison L=90 mm



Barrette de liaison L=180 mm

Barrette de liaison d'angle

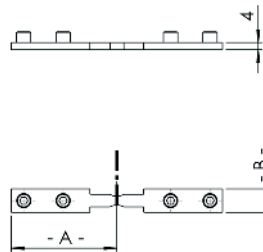
La barrette de liaison d'angle est utilisée pour relier deux profilés aluminium entre eux.



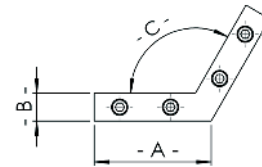
Acier + Acier zingué



Désignation	A	B	C	Unité	Poids	Référence
Barrette de liaison d'angle pliable	59	13		Kit	4,0 g	FIXE08N1009
Barrette de liaison d'angle A=30°	53	13	150°	Kit	5,4 g	FIXE08N1010
Barrette de liaison d'angle A=45°	55	13	135°	Kit	5,6 g	FIXE08N1011
Barrette de liaison d'angle A=60°	57	13	120°	Kit	5,8 g	FIXE08N1012
Barrette de liaison d'angle A=90°	57	13	90°	Kt	5,9 g	FIXE08N1013



Barrette de liaison d'angle pliable

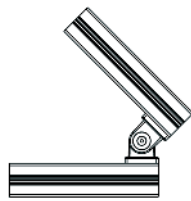


Barrette de liaison d'angle A=30°

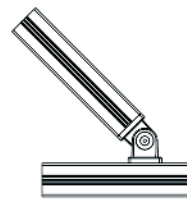
06 - ARTICULATIONS

Kit articulation

Le kit articulation permet un assemblage solide sous un angle de réglage de 0° à 180°.



FIXE08N1003 montage en rainure

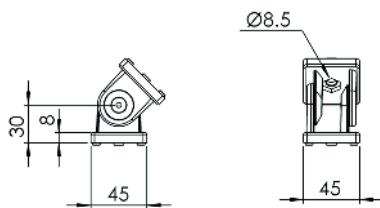


FIXE08N1004 Montage en rainure +extremité

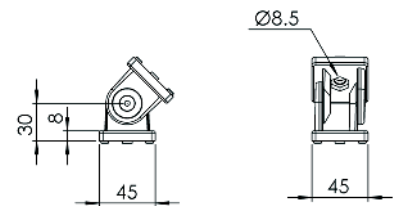
Al, peint argent



Désignation	Unité	Poids	Référence
Kit articulation 10 45x45 en rainure + extremite	Pièce	39,0 g	FIXE08N1003
Kit articulation 10 45x45 D8 - L= 60mm en rainures	Pièce	39,0 g	FIXE08N1004



Kit articulation 10 45x45
en rainure + extremite



Kit articulation 10 45x45
D8 - L= 60mm en rainures

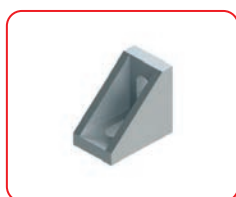
| 07 - ÉQUERRE

Équerre Al sablé

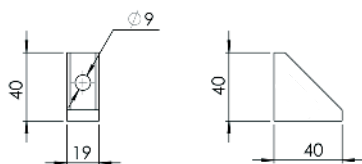
L'équerre Al permet de réaliser des assemblages sans usinage et peut être utilisée comme renfort. L'équerre Al peut être vendue en kit comprenant l'équerre et le jeu de fixation.



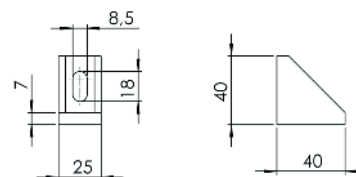
Acier



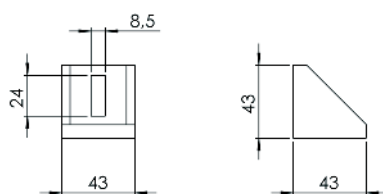
Désignation	Unité	Poids	Référence
Equerre 40x40x18 Al sablé	Pièce	26,3 g	FIXE00N1064
Equerre 40x40x25 Al sablé	Pièce	32,0 g	FIXE00N1065
Equerre 43x43x43 Al sablé	Pièce	78,0 g	FIXE00N1066
Equerre 87x87x43 Al sablé	Pièce	184,0 g	FIXE00N1067
Equerre 87x87x87 Al sablé	Pièce	368,0 g	FIXE00N1068



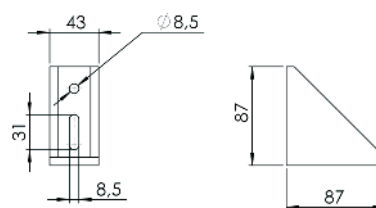
Equerre 40x40x18 Al sablé



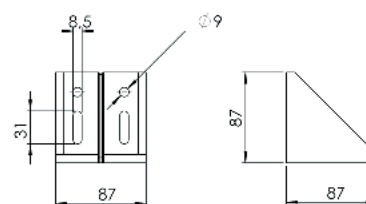
Equerre 40x40x25 Al sablé



Equerre 43x43x43 Al sablé



Equerre 87x87x43 Al sablé



Equerre 87x87x87 Al sablé

Kit équerre Al sablé

L'équerre Al permet de réaliser des assemblages sans usinage et peut être utilisée comme renfort. L'équerre Al peut être vendue en kit comprenant l'équerre et le jeu de fixation.



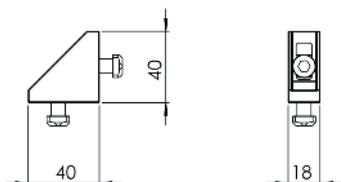
Al, sablé + Acier zingué

Désignation	Unité	Poids	Référence
Kit équerre 40x40x25 Al sablé	Kit	61,4 g	FIXE08N1071
Kit équerre 43x43x43 Al sablé	Kit	42,2 g	FIXE00N1072
Kit équerre 87x87x43 Al sablé	Kit	237,2 g	FIXE00N1079

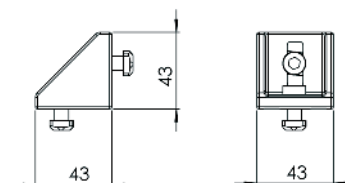
Kit composé de :- 1 équerre 40x40x25 Al sablé
 - 2 vis CHC M8x20 zinguées Tête Basse
 - 2 écrous carrés M8

Kit composé de :- 1 équerre 43x43x43 Al sablé
 - 2 vis BHC M8x20 zinguées
 - 2 écrous carrés M8

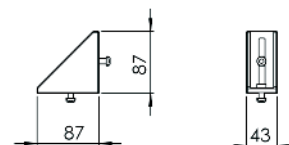
Kit composé de :- 1 équerre 87x87x43 Al sablé
 - 4 vis BHC M8x20 zinguée
 - 4 écrous carrés M8



Kit équerre 40x40x25 Al sablé



Kit équerre 43x43x43 Al sablé



Kit équerre 87x87x43 Al sablé

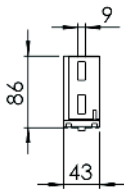
Équerre E Al

L'équerre Al permet de réaliser des assemblages sans usinage et peut être utilisée comme renfort.

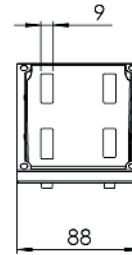
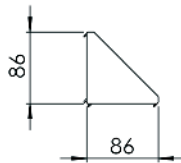


GD-Zn

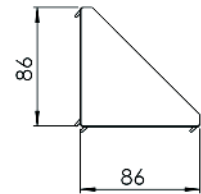
Désignation	Unité	Poids	Référence
Equerre 8 90x90x45 E Al brut	Pièce	26,3 g	FIXE08N1069
Equerre 8 90x90x90 E Al brut	Pièce	34,1 g	FIXE08N1070



Equerre 8 90x90x45 E Al brut



Equerre 8 90x90x90 E Al brut



Kit équerre

L'équerre Al permet de réaliser des assemblages sans usinage et peut être utilisée comme renfort.



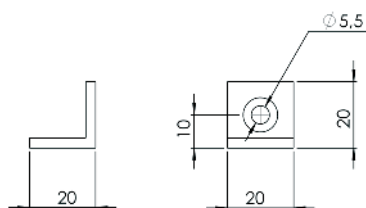
Acier + Acier zingué

Désignation	Unité	Poids	Référence
Kit équerre 5 20, noir	Kit	29,5 g	FIXE08N1073
Kit équerre 6 30, noir	Kit	25,0 g	FIXE08N1074
Kit équerre 8 40, noir	Kit	215,5 g	FIXE08N1075

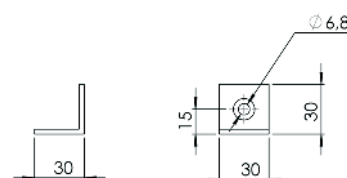
Kit composé de :- 1 équerre 5 20 noire
- 2 vis FHC M5x16 zinguées
- 2 écrous carrés M5

Kit composé de :- 1 équerre 6 30 noire
- 2 vis FHC M6x20 zinguées
- 2 écrous carrés M6

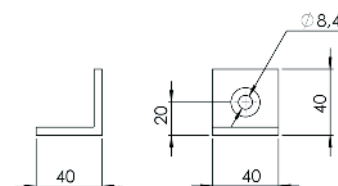
Kit composé de :- 1 équerre 8 40 noire
- 2 vis FHC M6x16 zinguées
- 2 écrous carrés M6



Kit équerre 5 20, noir



Kit équerre 6 30, noir



Kit équerre 8 40, noir

Kit équerre légère Zn

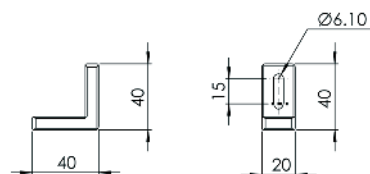
L'équerre légère Zn est une équerre réglable pour fixer des composants.
Trous oblongs pour une grande plage de réglage.



GD-Zn + Acier zingué

Désignation	Unité	Poids	Référence
Kit équerre légère 40x40x20 Zn, noir	Kit	61,4 g	FIXE08N1081

Kit composé de :- 1 équerre légère 40x40x20 Zn, noire
- 2 vis BHC M6x25 zinguées
- 2 écrous carrés M6



Kit équerre orientable

L'équerre orientable permet de réaliser des assemblages sans usinage et peut être utilisée comme renfort.

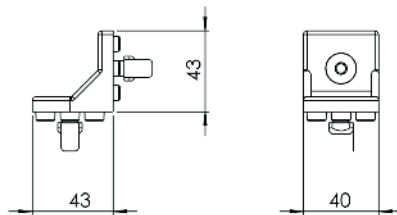


Al, anodisé

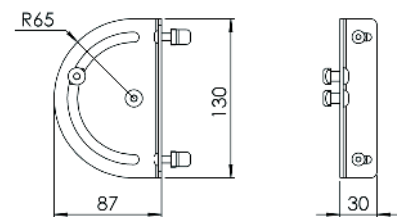
Désignation	Unité	Poids	Référence
Kit équerre orientable 40	Kit	44,4 g	FIXE08N1082
Kit équerre orientable 8 130	Kit	87,0 g	FIXE08N1083

Kit composé de :- 1 équerre orientable 8 130
 - 2 vis BHC M6x16 zinguée
 - 2 écrous carré à languette 8 M6
 - 2 vis BHC M8x16 zinguée
 - 2 écrous carré à languette 8 M8

Kit composé de :- 1 équerre orientable 40-45
 - 2 vis FHC M8x20 zinguée
 - 2 écrous carré à languette 8 M8



Kit équerre orientable 40

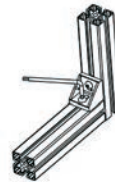
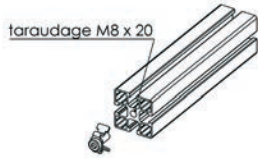


Kit équerre orientable 8 130

Kit équerre 8 Al brut avec cache

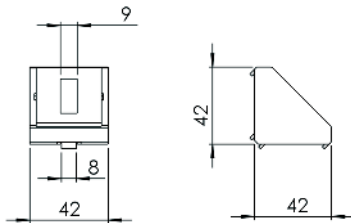
L'équerre Al permet de réaliser des assemblages sans usinage et peut être utilisée comme renfort.

taroudage M8 x 20

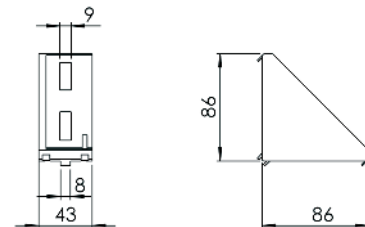


Brut

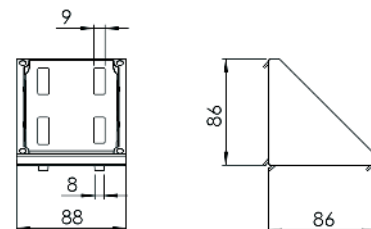
Désignation	Unité	Poids	Référence
Kit équerre 8 x45x45x45 Al brut avec cache	Kit	91,9 g	FIXE08N1076
Kit équerre 8 90x90x45 Al brut avec cache	Kit	90,0 g	FIXE08N1077
Kit équerre 8 90x90x90 Al brut avec cache	Kit	215,5 g	FIXE08N1078



Kit équerre 8 x45x45x45 Al brut avec cache



Kit équerre 8 90x90x45 Al brut avec cache

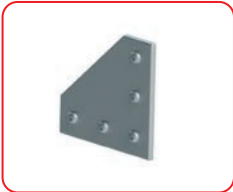


Kit équerre 8 90x90x90 Al brut avec cache

| 08 - PLAQUES ET BRIDES

Kit plaque de connexion 135x135 L

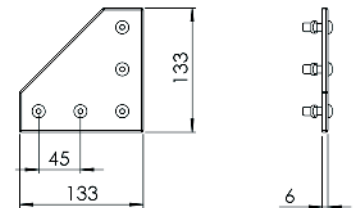
Plaque de connexion.



Acier zingué

Désignation	Unité	Poids	Référence
Kit plaque de connexion 135x135 L	Kit	27,9 g	FIXE08E1829

Kit composé de :- 1 plaque de connexion LV1 135x135
 - 5 vis BHC M8x20 zinguées
 - 5 écrous carrés à languette 8 M8



Kit plaque de connexion V2 45x90

Plaque de connexion.



Al, anodisé + Acier zingué

Désignation	Unité	Poids	Référence
Kit plaque de connexion V2 45x90	Kit	82,6 g	FIXE10B1301

Kit composé de :- 1 plaque de connexion V2 45x90
 - 2 vis BHC M8x20 zinguées
 - 2 écrous carrés à languette 8 M8



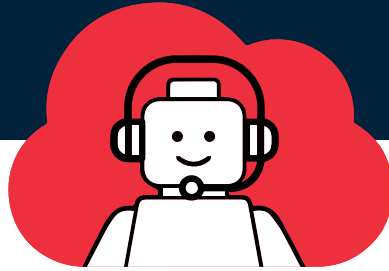


BASE



ERGO

ÉLÉMENTS DE LIAISON AU SOL



| 09 - LIAISON AU SOL

Kit équerre fixation au sol St 45

L'équerre de fixation au sol simple permet la fixation au sol de poteaux en profilé ou de divers équipements pour la stabilité et le maintien en position.

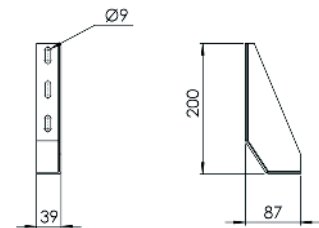
Fixation sur profilé par vis et écrous St. Fixation au sol par cheville de scellement.



Al, anodisé + Acier zingué

Désignation	Unité	Poids	Référence
Kit équerre fixation au sol St 45	Kit	333,2	FIXE08N1080

- Kit composé de :- 4 vis BHC M8x16 zinguées
 - 4 écrous carrés M8
 - 4 chevilles de scellement M8x120



Kit équerre fixation au sol simple 8

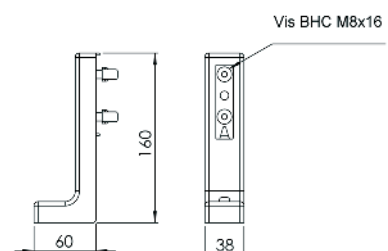
Kit de fixation.



Zingué

Désignation	Unité	Poids	Référence
Kit équerre fixation au sol simple 8	Kit	135,2 g	BASE08E1500

- Kit composé de :- Equerre de fixation au sol simple 8 160x60 - 38mm
 - 2 vis BHC M8x16 zinguées
 - 2 écrous carrés à languette 8 M8



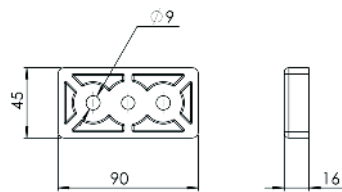
Plaque de base 8 90x45 M10, ep 16 mm

La plaque de base est utilisée pour visser des pieds, des roulettes, des anneaux de levage en bout de profilés. Elle est en Zinc injecté, et peinte en noir. Différents taraudages sont disponibles selon les gammes.

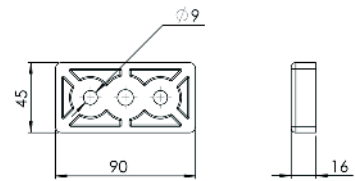


GD-Zn

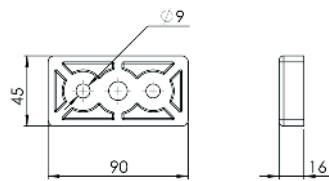
Désignation	Unité	Poids	Référence
Plaque de base 8 90x45 M10, ep 16 mm, noir	Pièce	258 g	BASE08N1120
Plaque de base 8 90x45 M12, ep 16mm, noir	Pièce	252 g	BASE08N1121
Plaque de base 8 90x45 M14, ep 16 mm, noir	Pièce	259 g	BASE08N1122
Plaque de base 8 90x45 M16, ep 16 mm, noir	Pièce	276 g	BASE08N1123
Plaque de base 8 90x90 M16, ep 16 mm, noir	Pièce	506 g	BASE08N1126



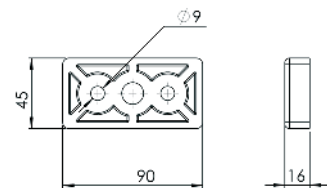
Plaque de base 8 90x45 M10, ep 16 mm, noir



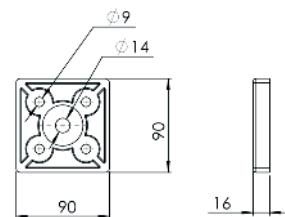
Plaque de base 8 90x45 M12, ep 16mm, noir



Plaque de base 8 90x45 M14, ep 16 mm, noir



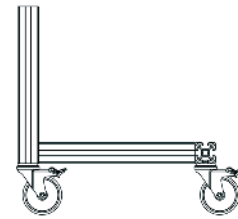
Plaque de base 8 90x45 M16, ep 16 mm, noir



Plaque de base 8 90x90 M16, ep 16 mm, noir

Roulettes D80 / D100

Les roulettes D80 / D100 peuvent se monter avec des plaques de base, en extrémité des profilés ou en rainures avec un perçage ou taraudage.



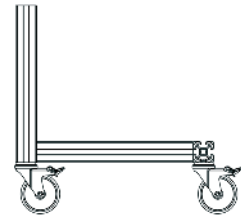
Montage en bout Montage en rainure



	Kit roulette pivotante D80 à blocage en bout	Kit roulette pivotante D80 à blocage en rainures	Kit roulette pivotante D80 en bout	Kit roulette pivotante D100 à blocage en bout	Kit roulette pivotante D100 à blocage en rainures	Kit roulette pivotante D100 en bout
Ø roue		80			100	
Hauteur		108			133	
Charge		100			110	
T° min		- 20 °C			- 20 °C	
T° max		60 °C			60 °C	
Roues		Acier zingué			Acier zingué	
Bandage		Polypropylène			Polypropylène	
		Caoutchouc-élastomère thermoplastique (TPE)			Caoutchouc-élastomère thermoplastique (TPE)	

Roulettes D125

Les roulettes D125 peuvent se monter avec des plaques de base, en extrémité des profilés ou en rainures avec un perçage ou taraudage.



Montage en bout Montage en rainure



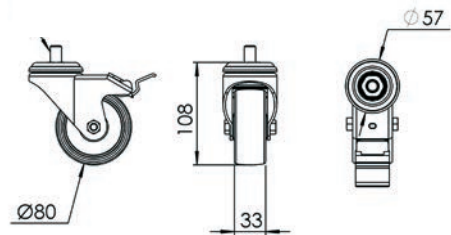
	Kit roulette pivotante D125 à blocage en bout	Kit roulette pivotante D125 à blocage en rainures	Kit roulette pivotante D125 en bout
Ø roue		125	
Hauteur		125	
Charge		120	
T° min		- 20 °C	
T° max		60 °C	
		Acier zingué	
Roues		Polypropylène	
Bandage		Caoutchouc-élastomère thermoplastique	

Roulette D80



Acier peint gris

Désignation	Unité	Poids	Référence
Roulette fixe fixe D80	Pièce	320 g	ERGO00H1908
Roulette pivotante D80	Pièce	503 g	ERGO00H1927
Roulette pivotante D80 à blocage	Pièce	595 g	ERGO00H1929



Roulette D100



Acier peint gris

Désignation	Unité	Poids	Référence
Roulette fixe D100	Pièce	387 g	ERGO00H1910
Roulette pivotante D100	Pièce	561 g	ERGO00H1935
Roulette pivotante D100 à blocage	Pièce	725 g	ERGO00H1933

Roulette D125

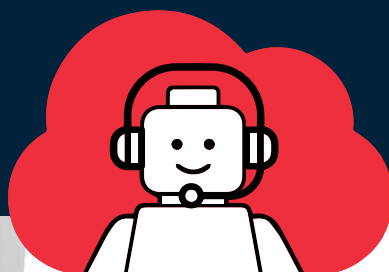


Acier peint gris

Désignation	Unité	Poids	Référence
Roulette fixe D125	Pièce	473 g	ERGO00H1912
Roulette pivotante D125	Pièce	600 g	ERGO00H1943
Roulette pivotante D125 à blocage	Pièce	764 g	ERGO00H1940



ÉLÉMENTS DE REMPLISSAGE





ÉLÉMENTS DE REMPLISSAGE

| 10 - FIXATIONS DE PANNEAUX ET REMPLISSAGE

Profilé d'encadrement 8 32x18 1N



Coupe max. 6000 mm, anodisé naturel

Désignation	Unité	Référence
Profilé d'encadrement 8 32x18 1N	Coupe max. 6 m	SAFE08H1825

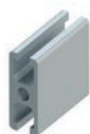
Profilé d'encadrement 8 32x32



Coupe max. 6000 mm, anodisé naturel

Désignation	Unité	Référence
Profilé d'encadrement 8 32x32	Coupe max. 6 m	SAFE08N1141
Profilé d'encadrement 8 32x32	Barre 6 m	SAFE08N1142

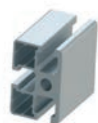
Profilé d'encadrement 8 45x19



Coupe max. 6000 mm, anodisé naturel

Désignation	Unité	Référence
Profilé d'encadrement 8 45x19	Coupe max. 6 m	SAFE08N1143

Profilé d'encadrement 8 45x32



Coupe max. 6000 mm, anodisé naturel

Désignation	Unité	Référence
Profilé d'encadrement 8 45x32	Coupe max. 6 m	SAFE08N1145
Profilé d'encadrement 8 45x32	Barre 6 m	SAFE08N1146

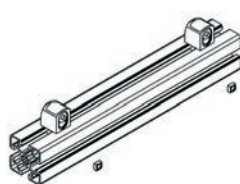
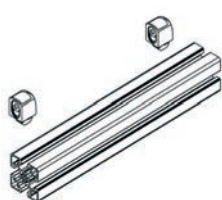
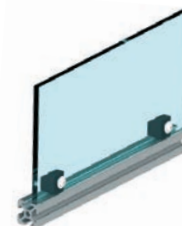
Panoblock 5 PA sécurité -vis+rondelle imperdable

Le multiblock PA est inséré en n'importe quel point de la rainure du profilé.
 Les panneaux en polycarbonate, en plastique ou stratifiés doivent être percés à l'endroit approprié et vissés sur le multiblock.

Les multiblocks PA ont deux surfaces de butée plus un compensateur de hauteur.

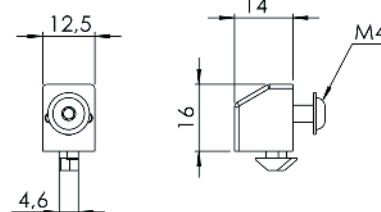
On dispose ainsi d'un choix d'espacement par rapport au bord du profilé permettant de fixer des panneaux de différentes épaisseurs, formant une surface plane avec le profilé.

La fixation des panneaux se fait par vissage avec l'écrou monté dans le multiblock.
 Il peut être décalé le long de la lumière autorisant une tolérance importante quant aux perçages dans les panneaux.



PA-GF, noir

Désignation	Unité	Poids	Référence
Panoblock 5 PA sécurité -vis+rondelle imperdable	Pièce	6 g	SAFE05E1649



Panoblock PA de sécurité réglable avec vis + rondelle imperdable

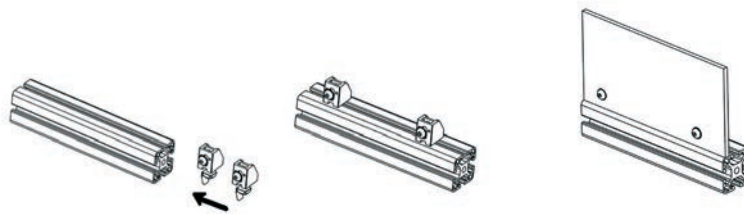
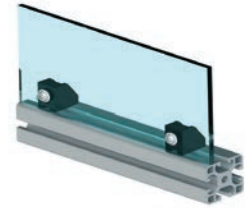
Le panoblock PA est inséré en n'importe quel point de la rainure du profilé.

Les panneaux en polycarbonate, en plastique ou stratifiés doivent être percés à l'endroit approprié et vissés sur le multiblock.

Les multiblocks PA ont deux surfaces de butée plus un compensateur de hauteur. On dispose ainsi d'un choix d'espacement par rapport au bord du profilé permettant de fixer des panneaux de différentes épaisseurs, formant une surface plane avec le profilé.

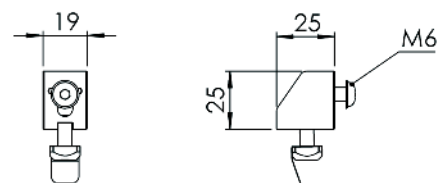
La fixation des panneaux se fait par vissage avec l'écrou monté dans le multiblock.

Il peut être décalé le long de la lumière autorisant une tolérance importante quant aux perçages dans les panneaux.



PA-GF

Désignation	Unité	Poids	Référence
Panoblock PA de sécurité réglable avec vis + rondelle imperdable	Pièce	24,8 g	SAFE08N1116



Panoblock 8 E PA M5

Le panoblock PA est inséré en n'importe quel point de la rainure du profilé.

Les panneaux en polycarbonate, en plastique ou stratifiés doivent être percés à l'endroit approprié et vissés sur le multiblock.

Les multiblocks PA ont deux surfaces de butée plus un compensateur de hauteur.

On dispose ainsi d'un choix d'espacement par rapport au bord du profilé permettant de fixer des panneaux de différentes épaisseurs, formant une surface plane avec le profilé.

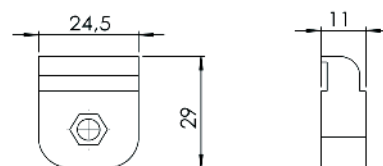
La fixation des panneaux se fait par vissage avec l'écrou monté dans le multiblock.

Il peut être décalé le long de la lumière autorisant une tolérance importante quant aux perçages dans les panneaux.



PA-GF

Désignation	Unité	Poids	Référence
Panoblock 8 E PA M5	Pièce	6 g	SAFE08N1115



Panoblock Al réglable M6

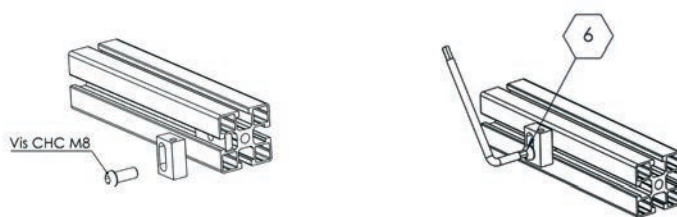
Le panoblock PA est inséré en n'importe quel point de la rainure du profilé.

Les panneaux en polycarbonate, en plastique ou stratifiés doivent être percés à l'endroit approprié et vissés sur le multiblock.

Les multiblocks PA ont deux surfaces de butée plus un compensateur de hauteur. On dispose ainsi d'un choix d'espacement par rapport au bord du profilé permettant de fixer des panneaux de différentes épaisseurs, formant une surface plane avec le profilé.

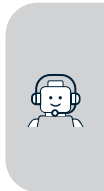
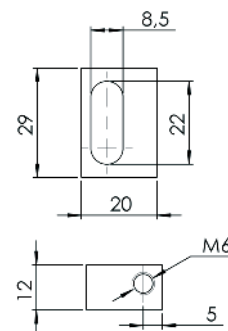
La fixation des panneaux se fait par vissage avec l'écrou monté dans le multiblock.

Il peut être décalé le long de la lumière autorisant une tolérance importante quant aux perçages dans les panneaux.



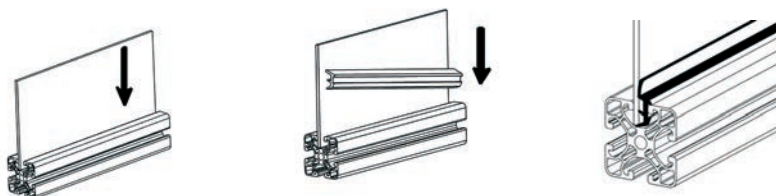
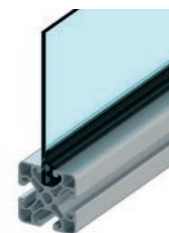
Al sablé

Désignation	Unité	Poids	Référence
Panoblock Al réglable M6	Pièce	11 g	SAFE08N1117



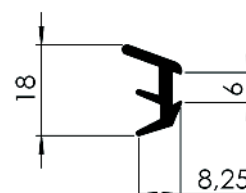
Joint de panneau 8 2-4 mm nitrile

Le joint de panneau est durablement élastiques et résistant.
 Il fixe les panneaux dans la rainure. Étanchéité entre le panneau et le profilé.
 Il résiste aux produits de nettoyage.
 Permet le montage de panneau de 2 à 4 mm d'épaisseur.



Butadiène-acrylonitrile

Désignation	Unité	Poids	Référence
Joint de panneau 8 2-4 mm nitrile	Pièce	70 g	SAFE08N1086



11 - CHARNIÈRES ET FIXATIONS MOBILES

Charnière Zn

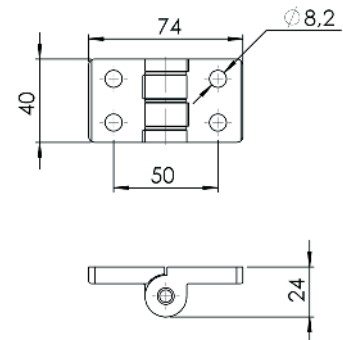
La charnière Zn est utilisée pour des charges importantes. Par exemple, des portes battantes en structure profilé.

Elle possède des languettes anti-rotation pour un meilleur positionnement dans la rainure. Ces languettes sont sécables en cas d'autres utilisations. Il existe aussi une version à levier.



GD-Zn + Inox

Désignation	Unité	Poids	Référence
Charnière 45x45 Zn	Pièce	191,6 g	SAFE08N1014



Kit charnière Zn

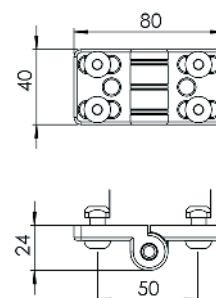
La charnière Zn est utilisée pour des charges importantes. Par exemple, des portes battantes en structure profilé.

Elle possède des languettes anti-rotation pour un meilleur positionnement dans la rainure. Ces languettes sont auto-cassantes en cas d'autres utilisations. Il existe aussi une version à levier.



GD-Zn + Acier zingué

Désignation	Unité	Poids	Référence
Kit charnière Zn	Kit	231,4 g	SAFE08N1018



Kit charnière Al PP4

La charnière Al PP4 est idéale pour des portes battantes et des capots réalisés soit avec des profilés soit avec des panneaux rigides. Elle est montée en façade, cela permet de fixer les portes sur la structure extérieure sans qu'il y est de jeu.

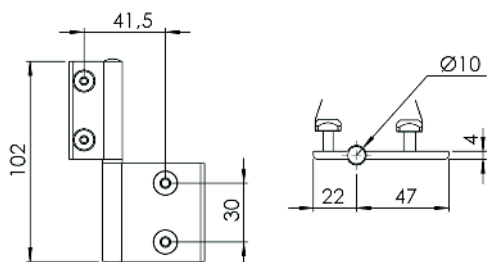


Aluminium + Inox + Acier zingué + PA-GF

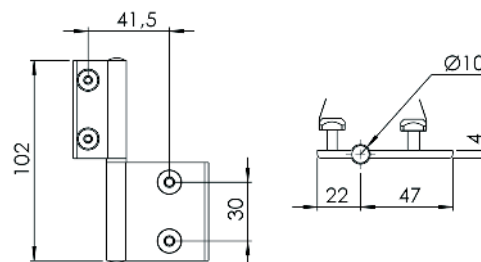
Désignation	Unité	Poids	Référence
Kit charnière 45x20 Al PP4	Kit	62,3 g	SAFE08N1019
Kit charnière 45x45 Al PP4	Kit	116,8 g	SAFE08N1020

Kit composé de :- 1 paumelle 20 Al PP4
 - 1 paumelle 45 Al PP4
 - 1 axe paumelle Al PP
 - 2 bouchons paumelle Al PP
 - 2 vis FHC M5x20 zinguées
 - 2 vis FHC M6x20 zinguées
 - 2 écrous carré à languette 8 M5
 - 2 écrous carré à languette 8 M6

Kit composé de :- 2 paumelles 45 Al PP4
 - 1 axe paumelle Al PP
 - 2 bouchons paumelle Al PP
 - 4 vis FHC M6x20 zinguées
 - 4 écrous carré à languette 8 M6



Kit charnière 45x20 Al PP4



Kit charnière 45x45 Al PP4

Kit charnière PA indégonnable

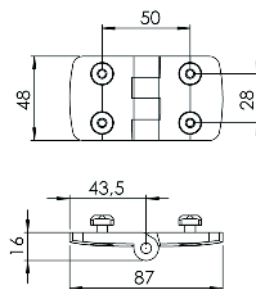
La charnière PA indégonnable en polyamide est utilisée pour la construction de portes et de capots légers le plus fréquemment en structure profil.



Aluminium + Inox

Désignation	Unité	Poids	Référence
Kit charnière PA indégonnable 45x45	Pièce	55 g	SAFE08N1021

- Kit composé de :
- 1 charnière PA indégonnable 45/45
 - 4 vis FHC M6x20 zinguées
 - 4 écrous carré M6



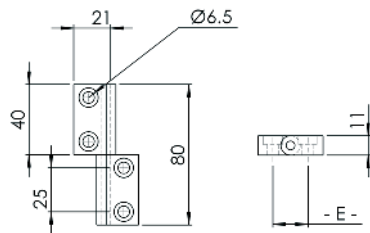
Charnière Al

La charnière Al est idéale pour des portes battantes et des capots réalisés soit avec des profilés soit avec des panneaux rigides. Elle est montée en façade, cela permet de fixer les portes sur la structure extérieure sans qu'il y est de jeu.

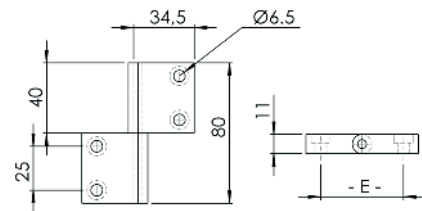


Aluminium + Inox

Désignation	Unité	Poids	Référence
Charnière Al 80x40 E= 20mm	Pièce	55 g	SAFE08N1015
Charnière Al 80x40 E= 46mm	Pièce	86 g	SAFE08N1017



Charnière Al 80x40 E= 20mm



Charnière Al 80x40 E= 46mm

Kit charnière St E= 32-45mm

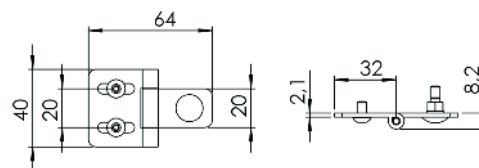
La charnière en polyamide est utilisée pour la construction de portes et de capots légers le plus fréquemment en structure profil.



Aluminium + Inox

Désignation	Unité	Poids	Référence
Kit charnière St E= 32-45mm	Pièce	39 g	SAFE08N1022

Kit composé de : - 1 charnière St Entraxe 32-45mm
 - 3 vis BHC M5x14 zinguées 10.9
 - 3 écrous carré M5



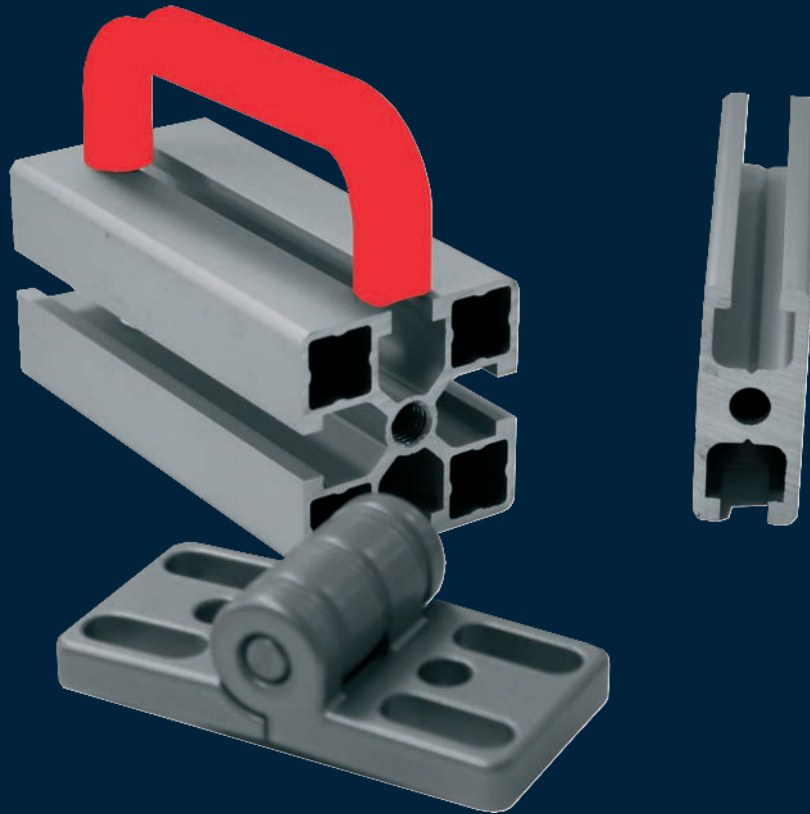


SAFE



ERGO

POIGNÉES ET FERMETURES



12 - POIGNÉES ET FERMETURES

Kit poignée Al

Les poignées Al sont spécialement adaptées pour les portes coulissantes et battantes.
Elle a une très bonne résistance mécanique.
Elle peut être fixée en façade grâce à un Kit de fixation ou par l'arrière.

Al + Acier zingué



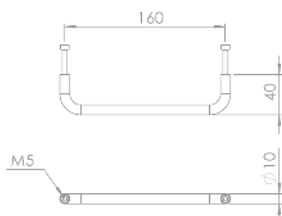
Désignation	Unité	Poids	Référence
Kit poignée Al 160 Montage arrière	Kit	53 g	SAFE08N1097
Kit poignée Al 160 Montage avant	Kit	62 g	SAFE08N1096
Kit poignée Al 120 Montage arrière	Kit	49 g	SAFE08N1095
Kit poignée Al 120 Montage avant	Kit	58 g	SAFE08N1094

Kit composé de : - 1 poignée Al 160
- 2 vis CHC M5x35 zinguées

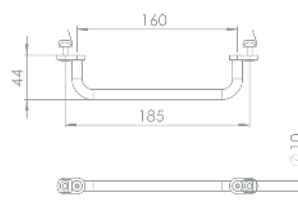
Kit composé de : - 1 poignée Al 120
- 2 vis CHC M5x35 zinguées

Kit composé de : - 1 poignée Al 120
- 1 kit de fixation poignée Al 120/160
- 2 vis FHC M5x20 zinguées
- 2 écrous à tête rectangulaire 8 M5 Ht 3

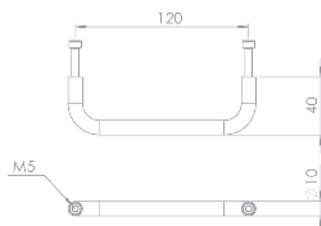
Kit composé de : - 1 poignée Al 120
- 1 kit de fixation poignée Al 120/160
- 2 vis FHC M5x20 zinguées
- 2 écrous à tête rectangulaire 8 M5 Ht 3



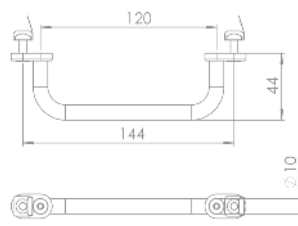
Kit poignée Al 160



Kit poignée Al 160



Kit poignée Al 120



Kit poignée Al 120

Kit poignée PA

La poignée PA est les plus couramment utilisée. Elle convient à la plupart des applications. Elle peut être fixée en façade ou par l'arrière.

Al + PA + Acier zingué



Désignation	Unité	Poids	Référence
Kit poignée PA 80	Pièce	90,0 g	SAFE08N1098
Kit poignée PA 120	Pièce	63,2 g	SAFE08N1099
Kit poignée PA 120	Pièce	61,8 g	SAFE08N1100
Kit poignée PA 160	Pièce	91,2 g	SAFE08N1101
Kit poignée PA 160	Pièce	66,8 g	SAFE08N1102

Kit composé de : -1 poignée PA 80

- 2 vis CHC M4x16 zinguées
- 2 écrous carrés M4

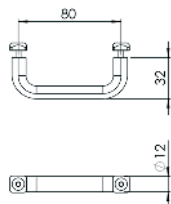
- 1 poignée PA 120
- 2 vis CHC M6x20 zinguées
- 2 écrous carrés à languette 8 M6

- 1 poignée PA 120
- 2 vis CHC M6x40 zinguées
- 2 écrous H M6 zingués blanc

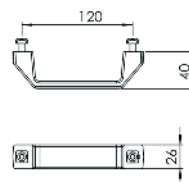
- 1 poignée PA 160

- 2 vis CHC M6x20 zinguées
- 2 écrous carrés M6

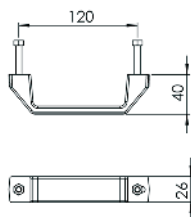
- 1 poignée PA 160
- 2 vis CHC M6x40 zinguées
- 2 écrous H M6 zingués blanc



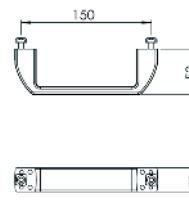
Kit poignée PA 80



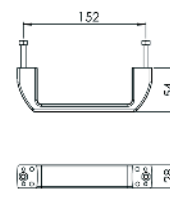
Kit poignée PA 120



Kit poignée PAI 120



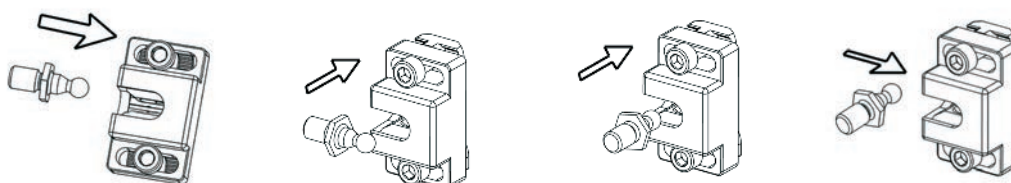
Kit poignée PA 160



Kit poignée PA 160

Kit loquet PA 40

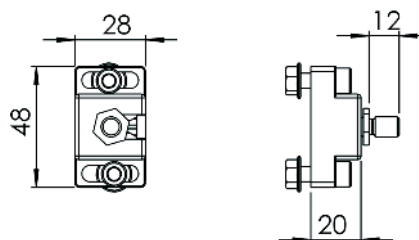
Accessoire mécanique utilisé pour le maintien en fermeture des portes battantes ou coulissantes. S'ajuste à l'épaisseur des panneaux grâce à la lumière de fixation. L'utilisation de support peut être nécessaire en cas de portes encadrées.



PA-GF + acier zingué + Acier + Acier Zingué

Désignation	Unité	Poids	Référence
Kit loquet PA 40	Kit	63,6 g	SAFE08N1090

- Kit composé de :
- 1 loquet PA 40
 - 2 vis CHC M6x20 zinguées
 - 2 écrous rondelle M6
 - 1 support loquet PA 40
 - 2 vis BHC M6x16 zinguées
 - 2 écrous carré M6
 - 1 rondelle Ø8 Zinguée
 - 1 écrou carré à languette 8 M8



Kit butée de porte aimantée PA

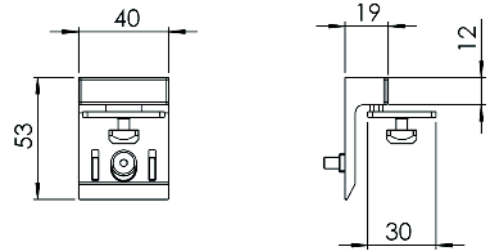
Butee de porte aimantée PA.



Al + Acier zingué

Désignation	Unité	Poids	Référence
Kit butée de porte aimantée PA	Kit	36,6 g	SAFE08N1088

Kit composé de : -1 butée de porte aimantée
-2 écrous carré M5



Kit loqueteau à billes PA

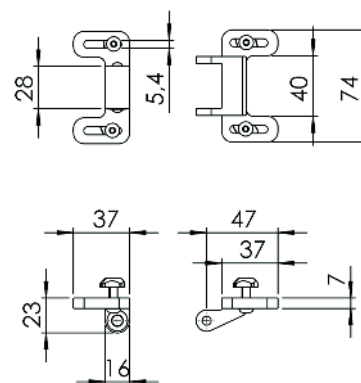
Butée de porte aimantée PA.



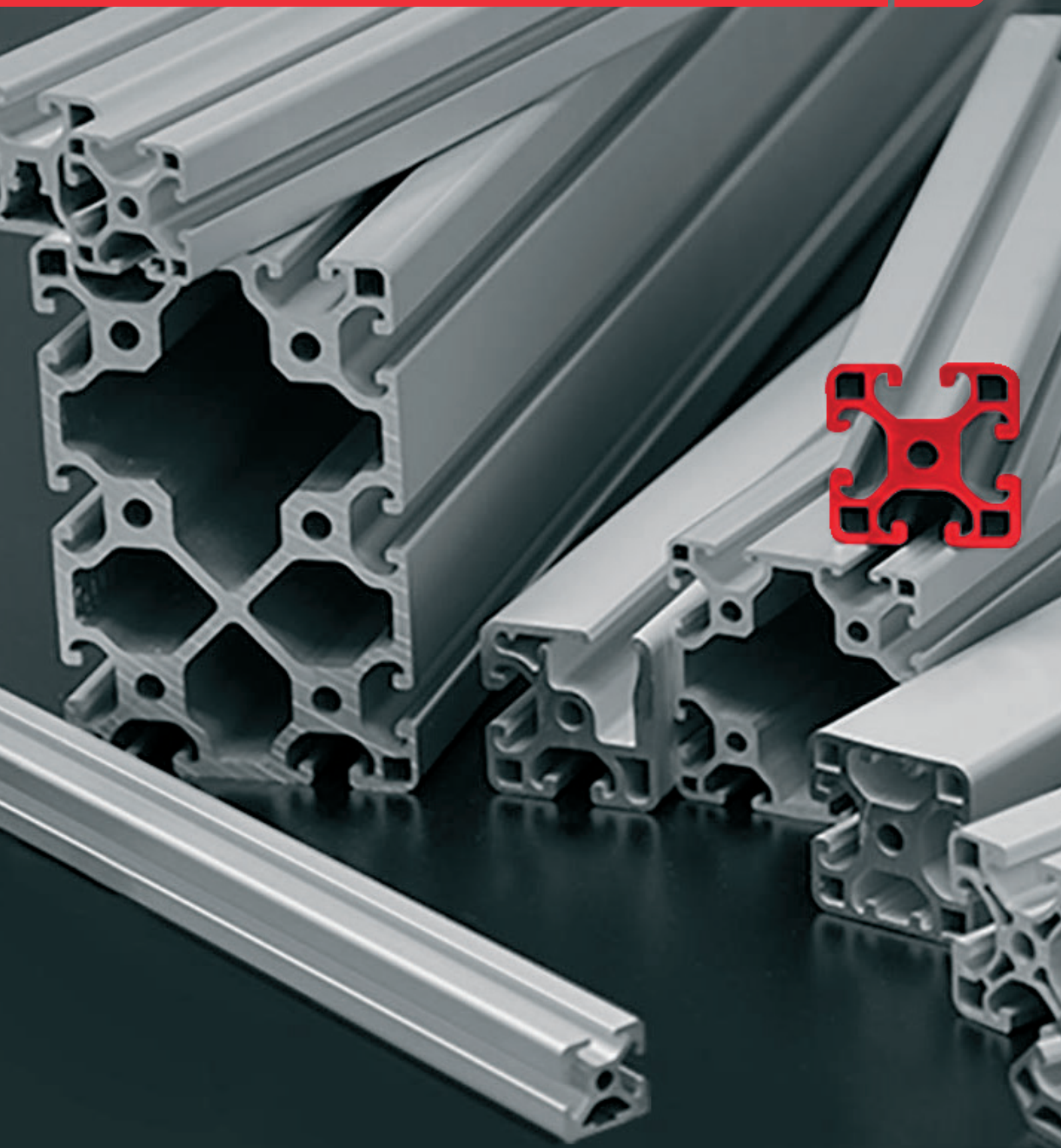
Al sablé + Acier zingué

Désignation	Unité	Poids	Référence
Kit loqueteau à billes PA	Kit	183,6 g	SAFE08N1091

Kit composé de : -1 loqueteau à billes PA
 - 4 vis BHC M5x18 zinguées
 - 4 écrous à tête rectangulaire 10 M5



INDEX ET PRISE DE NOTES



Désignation	Référence	Page
A		
Agrafe fixation standard 8 45	FIXE08N1001	49
Attache universelle 8 45 D20, zinguée	FIXE08N1006	48
B		
Barrette de liaison d'angle A=30°	FIXE08N1010	51
Barrette de liaison d'angle A=45°	FIXE08N1011	51
Barrette de liaison d'angle A=60°	FIXE08N1012	51
Barrette de liaison d'angle A=90°	FIXE08N1013	51
Barrette de liaison d'angle pliable	FIXE08N1009	51
Barrette de liaison L=90 mm	FIXE08N1007	50
Barrette de liaison L=180 mm	FIXE08N1008	50
C		
Charnière 45x45 Zn	SAFE08N1014	75
Charnière Al 80x40 E= 20mm	SAFE08N1015	79
Charnière Al 80x40 E= 46mm	SAFE08N1017	79
Connecteur 8	FIXE08N1023	49
E		
Écrou 8 Zn M3, acier zingué	FIXE08N1027	44
Écrou 8 Zn M4, acier zingué	FIXE08N1028	44
Écrou 8 Zn M5, acier zingué	FIXE08N1030	44
Écrou 8 Zn M6 - 1/4 de tour - à ergot	FIXE08N1032	45
Écrou 8 Zn M6, acier zingué	FIXE08N1044	44
Écrou carré à languette 8 45 M4, acier zingué	FIXE08N1035	45
Écrou carré à languette 8 45 M5, acier zingué	FIXE08N1036	45
Écrou carré à languette 8 45 M6, acier zingué	FIXE08N1037	45
Écrou carré à languette 8 45 M8, acier zingué	FIXE08N1038	45
Embout 8 45x45-90°	BASE08N1061	37
Embout 45x32	BASE08N1052	36
Embout 45x45	BASE08N1053	36
Embout 60x45	BASE08N1056	36
Embout 90x45	BASE08N1056	36
Embout 90x90	BASE08N1058	36
Embout 180x45	BASE08N1059	36
Embout 180x90	BASE08N1060	36
Embout R 45-90°	BASE08N1061	37
Equerre 8 90x90x45 E Al brut	FIXE08N1069	55
Equerre 8 90x90x90 E Al brut	FIXE08N1070	55
Equerre 40x40x18 Al sablé	FIXE00N1064	53
Equerre 40x40x25 Al sablé	FIXE00N1065	53
Equerre 43x43x43 Al sablé	FIXE00N1066	53
Equerre 87x87x43 Al sablé	FIXE00N1067	53
Equerre 87x87x87 Al sablé	FIXE00N1068	53
F		

Désignation	Référence	Page
Fixation standard 8 32x18	FIXE08N1084	47
Fixation standard 8	FIXE08N1005	47
J		
Joint de panneau 8 2-4 mm nitrile	SAFE08N1086	74
K		
Kit articulation 10 45x45 D8 - L= 60mm en rainures	FIXE08N1004	52
Kit articulation 10 45x45 en rainure + extremite	FIXE08N1004	52
Kit butée de porte aimantée PA	SAFE08N1088	86
Kit charnière 45x20 Al PP4	SAFE08N1019	77
Kit charnière 45x45 Al PP4	SAFE08N1020	77
Kit charnière PA indégonnable 45x45	SAFE08N1021	78
Kit charnière St E= 32-45mm	SAFE08N1022	80
Kit charnière Zn	SAFE08N1018	76
Kit équerre 5 20, noir	FIXE08N1073	56
Kit équerre 6 30, noir	FIXE08N1074	56
Kit équerre 8 40, noir	FIXE08N1075	56
Kit équerre 8 45x45x45 Al brut avec cache	FIXE08N1076	59
Kit équerre 8 90x90x45 Al brut avec cache	FIXE08N1077	59
Kit équerre 8 90x90x90 Al brut avec cache	FIXE08N1078	59
Kit équerre 40x40x25 Al sablé	FIXE08N1071	54
Kit équerre 43x43x43 Al sablé	FIXE08N1072	54
Kit équerre 87x87x43 Al sablé	FIXE08N1079	54
Kit équerre fixation au sol simple 8 - 45	BASE08E1019	64
Kit équerre fixation au sol St 45	FIXE08N1080	63
Kit équerre légère 40x40x20 Zn, noir	FIXE08N1081	57
Kit équerre orientable 8 130	FIXE08N1083	58
Kit équerre orientable 40	FIXE08N1082	58
Kit fixation ancrage fixation au sol 8 St 45	BASE08E1019	64
Kit fixation embase au sol 8 45	BASE08B1148	63
Kit loqueteau à billes PA	SAFE08N1091	87
Kit loquet PA 40	SAFE08N1090	85
kit plaque 8 80x40, noir avec fixation	FIXE08N1092	61
Kit plaque de connexion V2 45x90 -p845	FIXE10B1301	61
Kit plaque renfort de fixation au sol 8	BASE08N1093	65
Kit poignée Al 120	SAFE08N1095	83
Kit poignée Al 160	SAFE08N1097	83
Kit poignée PA 80	SAFE08N1098	84
Kit poignée PA 120	SAFE08N1099	84
Kit poignée PA 160	SAFE08N1101	84
Kit poignée PAI 120	SAFE08N1100	84
P		
Panoblock 5 PA sécurité -vis+rondelle imperdable	SAFE05E1649	70

Désignation	Référence	Page
Panoblock 8 E PA M5	SAFE08N1115	72
Panoblock Al réglable M6	SAFE08N1117	73
Panoblock PA de sécurité réglable avec vis + rondelle imperdable	SAFE08N1116	71
Plaque de base 8 90x45 M10, ep 16 mm, noir	BASE08N1120	64
Plaque de base 8 90x45 M12, ep 16mm, noir	BASE08N1121	64
Plaque de base 8 90x45 M14, ep 16 mm, noir	BASE08N1122	64
Plaque de base 8 90x45 M16, ep 16 mm, noir	BASE08N1123	64
Plaque de base 8 90x90 M16, ep 16 mm, noir	BASE08N1126	64
Profilé 8 30x19	BASE08N0001	30
Profilé 8 45x18	BASE08N0003	30
Profilé 8 45x45 1N léger, pelable	BASE08N0009	31
Profilé 8 45x45 2N180 léger	BASE08N0013	31
Profilé 8 45x45 3N léger, pelable	BASE08N0015	31
Profilé 8 45x45 4N léger, pelable	BASE08N0017	31
Profilé 8 45x45-45° léger	BASE08N0021	32
Profilé 8 45x45 léger	BASE08N0005	30
Profilé 8 45x45 léger 2N 90°, pelable	BASE08N0011	31
Profilé 8 45x45 léger - non anodisé	BASE08N0007	31
Profilé 8 45x45 lourd	BASE08N0019	30
Profilé 8 60x45 léger	BASE08N0023	32
Profilé 8 60x60 4R - 1 rainure par face	BASE08N0025	32
Profilé 8 90x19	BASE08N0027	32
Profilé 8 90x45 6N, pelable	BASE08N0035	33
Profilé 8 90x45 léger	BASE08N0033	32
Profilé 8 90x45 léger 4N pelable	BASE08N0039	33
Profilé 8 90x45 léger 6N	BASE08N0035	33
Profilé 8 90x45 lourd	BASE08N0037	32
Profilé 8 90x90 8N, pelable léger	BASE08N0041	33
Profilé 8 90x90 léger	BASE08N0043	33
Profilé 8 90x90 lourd	BASE08N0045	33
Profilé 8 120x45 léger	BASE08N0047	34
Profilé 8 135x45 léger	BASE08N0049	34
Profilé 8 180x45 lourd	BASE08N0051	34
Profilé 8 180x90 léger	BASE08N0053	34
Profilé cache 8 40 PP, gris	BASE08N1131	39
Profilé d'encadrement 8 32x18 1N	SAFE08H1825	69
Profilé d'encadrement 8 32x32	SAFE08N1141	69
Profilé d'encadrement 8 45x19	SAFE08N1143	69
Profilé d'encadrement 45x32	SAFE08N1145	69
Profilé U8 mousse PE	BASE08N1153	38
Profilé U8 PVC, gris	BASE08N1149	38
R		

Désignation	Référence	Page
Roulette fixe D80	ERG000H1908	67
Roulette pivotante D80	ERG000H1927	67
Roulette pivotante D80 à blocage	ERG000H1929	67
Roulette fixe D100	ERG000H1910	67
Roulette pivotante D100	ERG000H1935	67
Roulette pivotante D100 à blocage	ERG000H1933	67
Roulette fixe D125	ERG000H1912	67
Roulette pivotante D125	ERG000H1943	67
Roulette pivotante D125 à blocage	ERG000H1940	67



| CONCEPTION, MISE EN PAGE ET RÉALISATION

hellomoov' | ELCOM pour h'elcom

| PHOTO

hellomoov' | ELCOM pour h'elcom

| SOUS RÉSERVE DE MODIFICATIONS TECHNIQUES ET D'ERREURS

Tous droits réservés.

L'utilisation des textes et illustrations et reproduction - même d'extraits sont soumis à autorisation écrite d'elcom

«Photos, textes et données techniques non contractuels»

hellomoov' et h'elcom sont des marques déposées de elcom
Copyright elcom 2021

| RESPONSABILITÉ

elcom est responsable des caractéristiques des produits telles que mentionnées dans ce catalogue **h' 8 45** dans la limite des dispositions légales applicables.

Caractéristiques produits et cotes et mesures peuvent évoluer ou être modifiées, elles sont sans engagement.

Ainsi toute réclamation pour des solutions construites par des tiers avec des éléments de ce catalogue est sans objet et exclue.

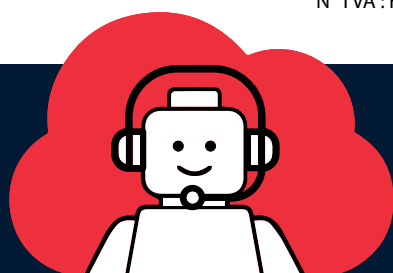
| CONDITIONS D'UTILISATION

Nos profilés et accessoires **h' 8 45** doivent être utilisés dans un environnement sec, dans une température comprise entre -20°C et +70°C.

En dehors de ces limites, nous vous recommandons de consulter nos techniciens conseil.

SAS au capital de 324 000€
RCS Vienne B 340 276 575
Siret 340 276 575 000 40
N° TVA : FR 88 340 276 575

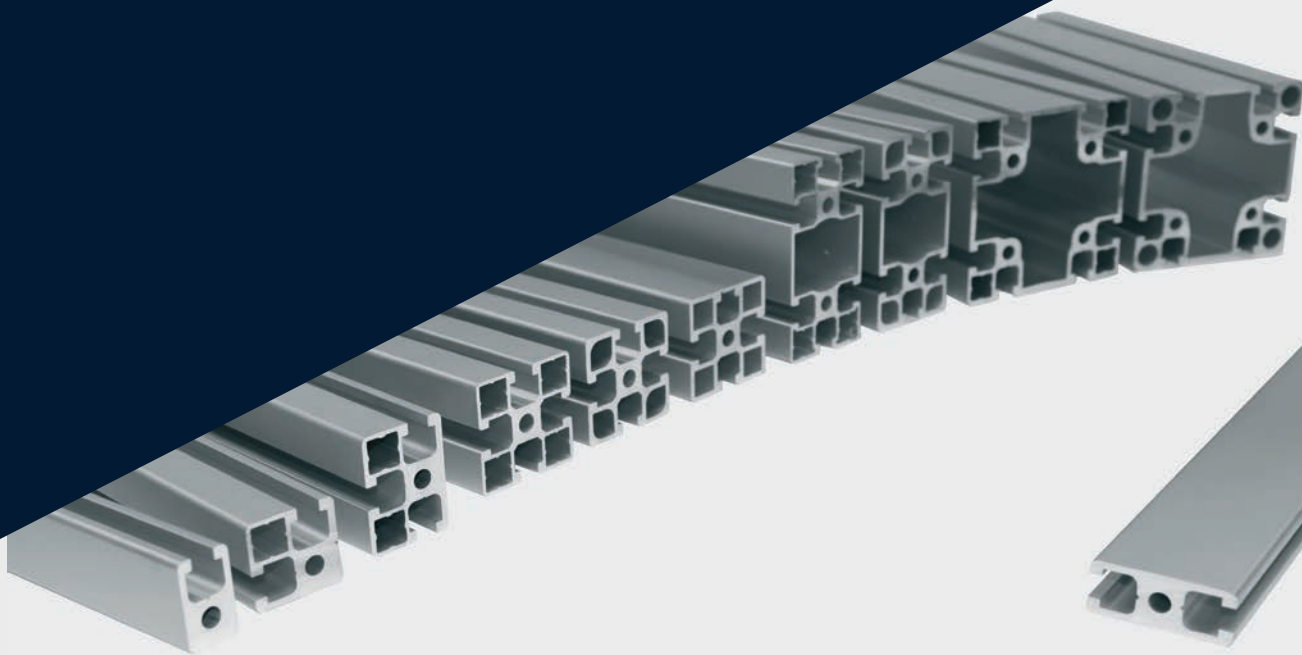
Siège social & usine elcom
1 rue Isaac Asimov
ZAC La Maladière
38300 Bourgoin-Jallieu



Les profilés et accessoires h'elcom sont conformes
l'ensemble des directives européennes, leur
certification sont disponibles en ligne
<https://www.elcom.fr/documentation> ou sur simple
demande à hello@hellomoov.com

helcom

smart made easy



ELCOM

1 rue Isaac Asimov
ZAC La Maladière
38300 Bourgoin-Jallieu
elcom38@hellomoov.com
www.elcom.fr

8 avenue Louis Blériot
ZAC des Epineaux
95740 Frépillon
elcom95@hellomoov.com

6 rue du Bois David
85300 Challans
elcom85@hellomoov.com

FABER

Rue Henri Dunant
Zone Industrielle
08140 Bazeilles
faber@hellomoov.com
www.faber.fr

H'FACTORY

36 rue Isaac Asimov
ZAC La Maladière
38300 Bourgoin-Jallieu
hfactory@hellomoov.com
www.h-factory.fr



Rejoignez la
communauté
Hellomoov

hellomoov
09 74 19 40 58