

LES h'ESSENTIELS FIXE
LES FIXATIONS



LES h'ESSENTIELS DE LA GAMME FIXE

| LES FIXATIONS DE LA GAMME **h**elcom, SONT ASTUCIEUSES, FONCTIONNELLES ET PÉRENNES

Réalisées dans des matériaux de qualité, elles sont la clé de voûte de toute structure mécano-assemblée.

| A CHAQUE PROBLÉMATIQUE SA FIXATION

Les assemblages de profilés sont très divers. Les cas d'usage sont aussi nombreux que le nombre de section est important.

- Fixation perpendiculaire fixe
- Fixation perpendiculaire réglable
- Fixation croisée
- Fixation parallèle
- Fixation avec usinage
- Fixation sans usinage
- Fixation inoxydable

 ***Un seul objectif. Un maintien efficace et durable***

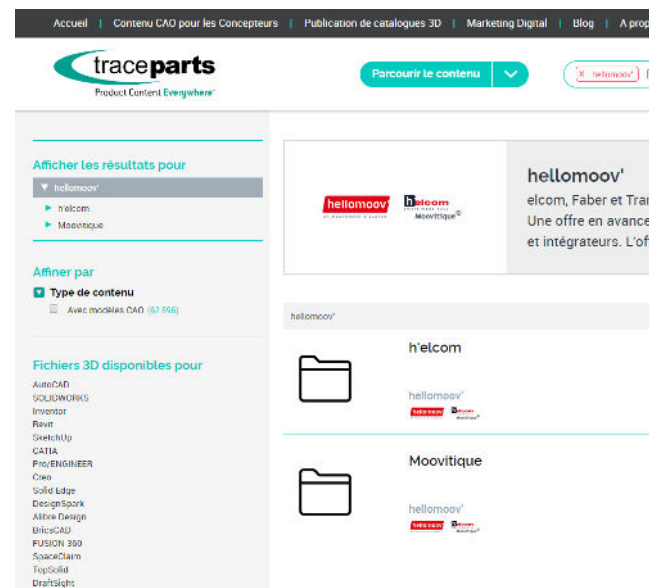
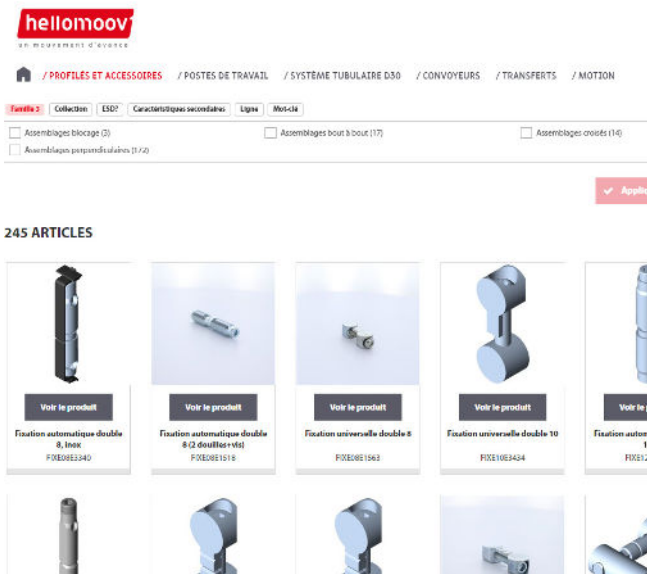
FIXE



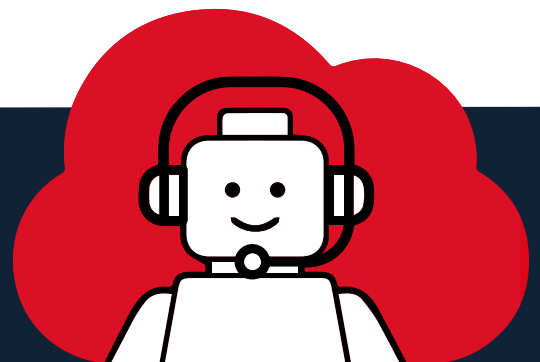
Chaque rainure possède sa fixation adaptée reconnaissable grâce à un picto sur toutes nos documentations.

La CAO de toutes nos fixations est téléchargeable sur **Traceparts**, vous pourrez aisément et rapidement l'intégrer dans vos plans.

Son approvisionnement est aisé grâce à notre **hellomoov-shop**.



Nos techniciens sauront vous apporter tous les renseignements nécessaires à l'utilisation de ce petit élément souvent peu visible mais si important.



CHOISIR LA BONNE FIXATION, C'EST POUVOIR S'ADAPTER H'ELCOM VOUS PROPOSE DE DÉCOUVRIR LES DIFFÉRENTES L'ASSEMBLAGE DE VOS PROFILÉS ALUMINIUM BASE

| LA FIXATION STANDARD



|h' 8 40

Réf: **FIXE05E1547**

Réf: **FIXE06E1548**

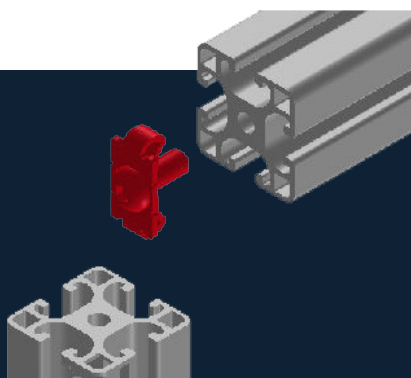
Réf: **FIXE08E1552**

|h' 8 45

Réf: **FIXE08N1005**

Pour un assemblage à angle droit avec un effort de blocage maximum, l'agrafe standard assure un excellent maintien tout en garantissant une anti-rotation. C'est la référence pour l'assemblage de profilés à 90° ne nécessitant pas de réglages.

|h' 8 40
8/40



Non Réglable

**Taraudage M8x18 au centre
du profilé**

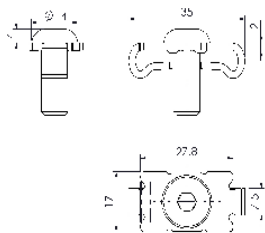
**Trou D7 pour le passage de
clé**

Pour la fixation standard **h' 8 40** & **h' 8 45**, la réalisation d'un taraudage et d'un trou de montage est nécessaire. Elle se réalise très simplement par enlèvement de copeaux. Une perceuse et un forêt Ø 7,0 mm sont utilisés pour créer le trou traversant pour l'outil de montage.

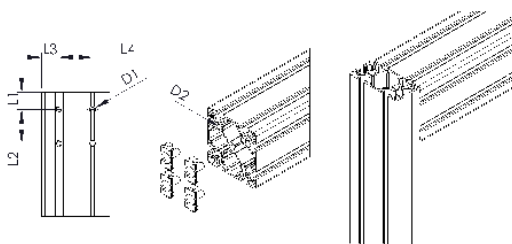
À TOUT TYPE DE CONTRAINTE, LES FIXATIONS PROPOSÉES POUR

|h' 8 40

Dimensions de fixation



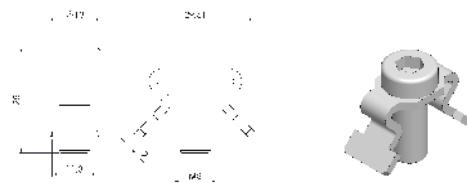
Cotes d'usinage



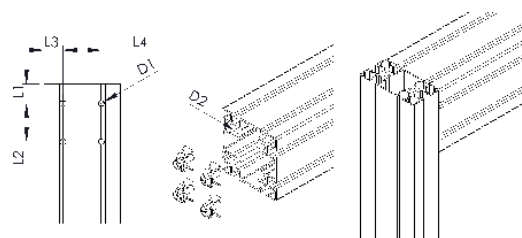
L1	L2	L3	L4	D1	D2
20	40	20	40	7	M8 Prof.18mm

|h' 8 45

Dimensions de fixation



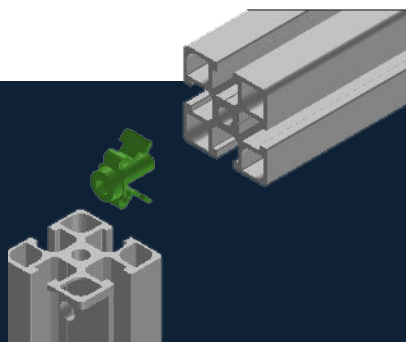
Cotes d'usinage



L1	L2	L3	L4	D1	D2
22.5	45	22.5	45	7	M8 Prof.20mm

Diam 7

|h' 8 45
8/45



Non Réglable

Taraudage M8 au bout du profilé

Trou D7 pour le passage d'une clé coudée pour embout SW5

Il existe un gabarit pour la réalisation du perçage Diam. 7 mm nécessaire pour le passage de clé. Ce perçage sera alors parfaitement aligné avec la tête de vis de la fixation. Cette dernière sera vissée dans le taraudage M8 X 18 en bout de profilé.

CHOISIR LA BONNE FIXATION, C'EST POUVOIR S'ADAPTER H'ELCOM VOUS PROPOSE DE DÉCOUVRIR LES DIFFÉRENTES L'ASSEMBLAGE DE VOS PROFILÉS ALUMINIUM BASE

LA VIS AUTOTARAUDEUSE



|h' 10 45

Réf : FIXE10B1453



Eshop

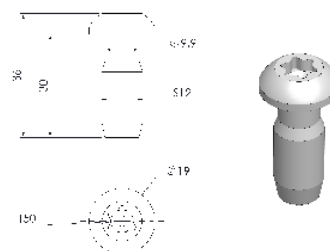


YouTube

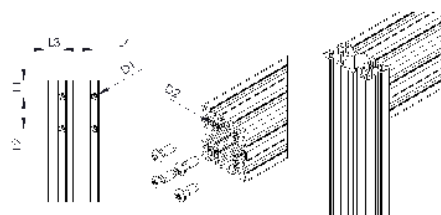


Traceparts

Dimensions de fixation

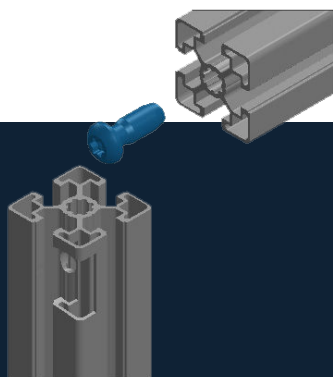


Cotes d'usage



L1	L2	L3	L4	D1	D2
22,5	45	22,5	45	9,8	Autotorné

L'attache standard est prévue pour des assemblages en angle droit garantissant un blocage optimum.



|h' 10 45

10/45

La vis S12 est autotaraudeuse et vient en bout du profilé

Trou D9,8 pour le passage d'une clé coudée pour embout Torx T50

Le taraudage peut être réalisé directement dans le trou central des profilés. Un perçage est nécessaire pour laisser passer la clé de serrage. Pas de possibilité de réglage dans la rainure

À TOUT TYPE DE CONTRAINTE,
LES FIXATIONS PROPOSÉES POUR

LE CONNECTEUR STANDARD



|h'8 45

Réf : FIXE08N1023

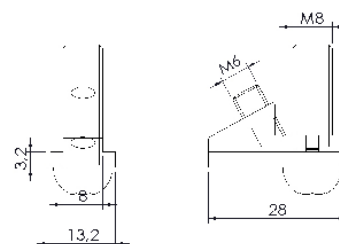


Eshop YouTube

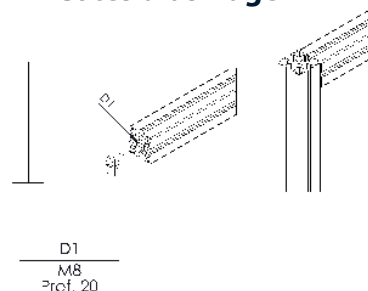


Traceparts

Dimensions de fixation



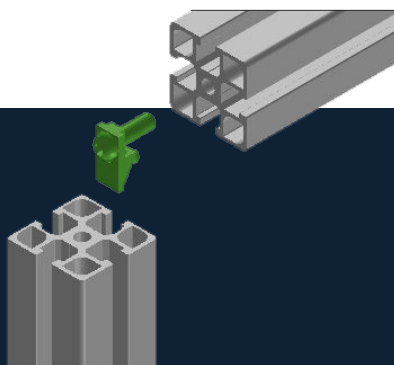
Cotes d'usinage



Les connecteurs standards permettent d'assembler deux profilés 10 45x45 perpendiculairement en laissant une possibilité de réglage dans la rainure. Ils se fixent en bout de profilé à l'aide d'une vis M8.

|h'8 45

8/45



Taraudage M8 en bout du profilé

Pour la version simple, l'épaulement de la pièce sert à bloquer le profilé avec une antirotation.

CHOISIR LA BONNE FIXATION, C'EST POUVOIR S'ADAPTER H'ELCOM VOUS PROPOSE DE DÉCOUVRIR LES DIFFÉRENTES L'ASSEMBLAGE DE VOS PROFILÉS ALUMINIUM BASE

LA FIXATION UNIVERSELLE



Eshop



YouTube



Traceparts

|h' 8 40

Réf : **FIXE05E1555**

Réf : **FIXE06E1558**

Réf : **FIXE08E1561**

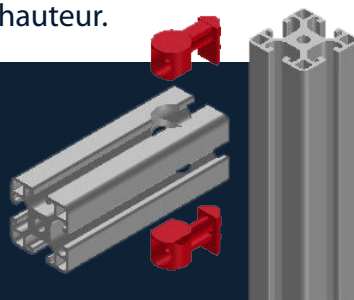
|h' 8 45

Réf : **FIXE08N1006**

La fixation universelle (ou FU) sert à assembler tout type de profilés à angle droit. Elle permet un réglage aisé entre eux par un simple desserrage de la vis de fixation. En effet la noix universelle permet de déplacer en toute liberté le profilé le long de la rainure pour effectuer des réglages. Le profilé coulisse parfaitement le long de la rainure, le serrage est extrêmement facile à réaliser. Cette fixation est idéale pour ajouter au besoin des entretoises sur un sous ensemble industriel déjà existant. Ainsi, par exemple, c'est la fixation de référence pour installer des tablettes dont vous souhaitez faire évoluer la hauteur.

|h' 8 40

8/40



Réglable

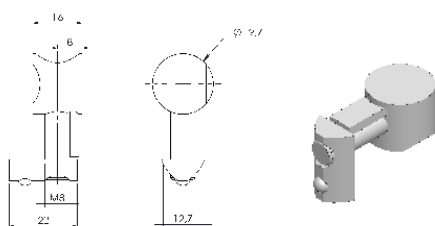
**Lamage D20 X 16 par forêt
étagé**

Les fixations universelles **h' 8 40** & **h' 8 45** sont spécialement recommandées pour les profilés nécessitant d'être déplacés ou emboîtés dans une structure existante.

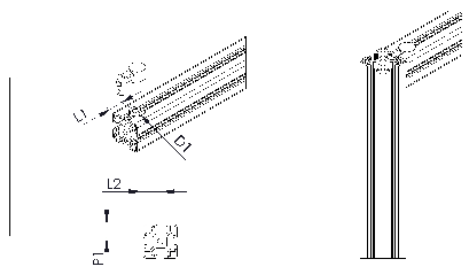
À TOUT TYPE DE CONTRAINTE, S FIXATIONS PROPOSÉES POUR

|h' 8 40

Dimensions de fixation



Cotes d'usinage



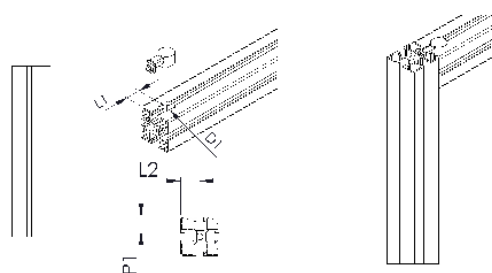
L1	L2	D1	P1
20	20	20	16

|h' 8 45

Dimensions de fixation



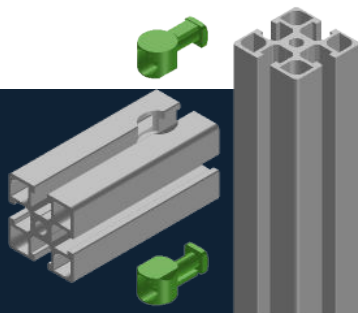
Cotes d'usinage



L1	L2	D1	P1
20	22.5	20	16

|h' 8 45

8/45



Réglable

**Lamage D20 X 16 par forêt
étagé, à 20 mm de l'extrémité**

CHOISIR LA BONNE FIXATION, C'EST POUVOIR S'ADAPTER H'ELCOM VOUS PROPOSE DE DÉCOUVRIR LES DIFFÉRENTES L'ASSEMBLAGE DE VOS PROFILÉS ALUMINIUM BASE

LA FIXATION CENTRALE 90°



|h' 10 45
Réf : FIXE10B1260



Eshop

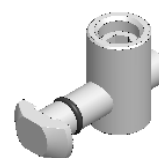
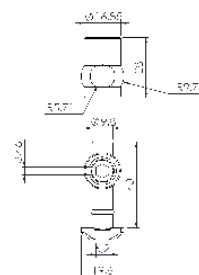


YouTube

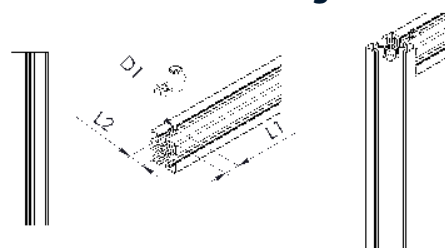


Traceparts

Dimensions de fixation



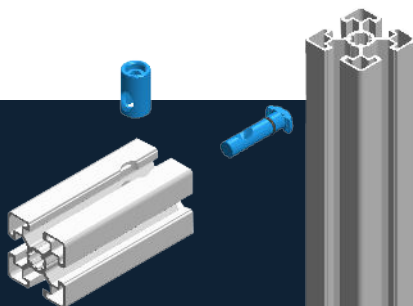
Cotes d'usinage



L1	L2	D1
22,5	22,5	17

Les fixations centrales standards permettent d'assembler deux profilés de la même gamme perpendiculairement.

|h' 10 45
10/45



Perçage D 17 mm à 22,5 mm
de l'extrémité

La douille de serrage est positionnée dans un perçage de diamètre 17mm dans la rainure du premier profilé et l'écrou tige est positionné dans la rainure du second profilé. L'écrou tige peut être rentré à n'importe quel endroit de la rainure par 1/4 de tour.

À TOUT TYPE DE CONTRAINTE,
S FIXATIONS PROPOSÉES POUR

LA FIXATION CENTRALE STANDARD 0°



|h' 10 45
Réf : FIXE10B1257



Eshop

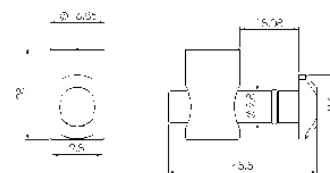


YouTube

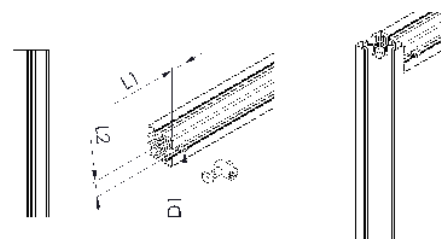


Traceparts

Dimensions de fixation



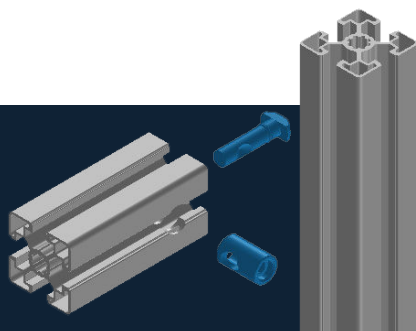
Cotes d'usage



L1	L2	D1
22.5	22.5	17

Les fixations centrales standards permettent d'assembler deux profilés de la même gamme perpendiculairement.

|h' 10 45
10/45

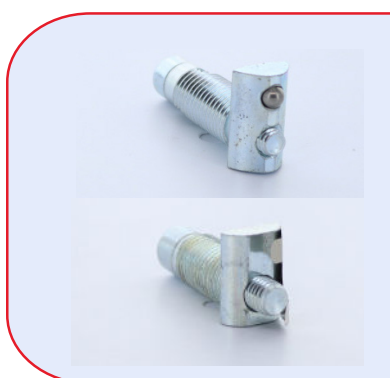


Perçage D 17 mm à 22,5 mm
de l'extrémité

La douille de serrage est positionnée dans un perçage de diamètre 17mm dans la rainure du premier profilé et l'écrou tige est positionné dans la rainure du second profilé. L'écrou tige peut être rentré à n'importe quel endroit de la rainure par 1/4 de tour.

CHOISIR LA BONNE FIXATION, C'EST POUVOIR S'ADAPTER H'ELCOM VOUS PROPOSE DE DÉCOUVRIR LES DIFFÉRENTES L'ASSEMBLAGE DE VOS PROFILÉS ALUMINIUM BASE

| LA FIXATION AUTOMATIQUE



Eshop



YouTube



Traceparts

|h' 8 40

Réf : FIXE05E1506
Réf : FIXE06E1510
Réf : FIXE08E1513

|h' 10 45

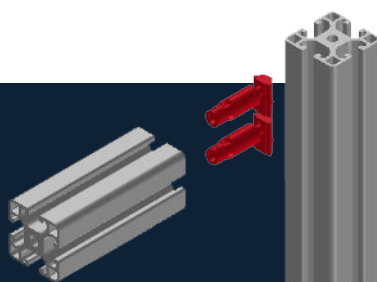
Réf : FIXE10B1253

L'assemblage de profilés le plus rapide

- Une solution très simple : qui ne nécessite pas de devoir usiner le profilé
- Pour un assemblage solide et réglable des profilés – vous pouvez le modifier à votre guise
- Résistance éprouvée à la traction

|h' 8 40

8/40



Réglable

Fixation
automatique
8

La fixation automatique **h' 8 40** ou **h' 10 45**, permet d'assembler tous les types de profilés de la même ligne à angle droit. La liaison se réalise grâce à une douille auto-taraudeuse.

CHOISIR LA BONNE FIXATION, C'EST POUVOIR S'ADAPTER H'ELCOM VOUS PROPOSE DE DÉCOUVRIR LES DIFFÉRENTES L'ASSEMBLAGE DE VOS PROFILÉS ALUMINIUM BASE

LA FIXATION RAPIDE ZINGUÉE 0-90°



Eshop



YouTube

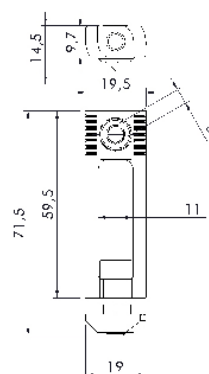


Traceparts

|h' 10 45

Réf : **FIXE10B1268**

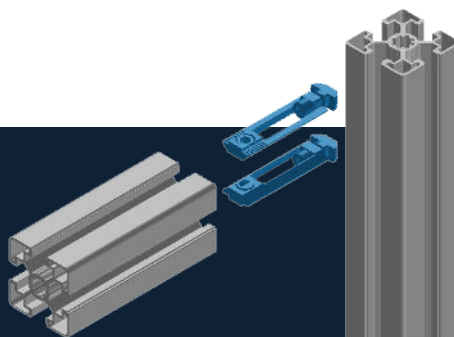
Dimensions de fixation



La fixation rapide permet d'assembler perpendiculairement deux profilés de la même gamme dans toutes les positions. Disponible également pour **| h' 8 40** (réf : **FIXE08E1546**).

|h' 10 45

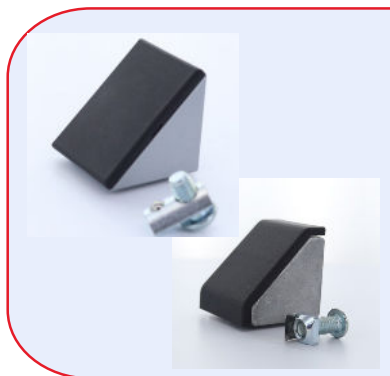
10/45



Le corps est fixé dans la rainure du premier profilé et l'écrou quart de tour est positionné dans la rainure du second profilé. L'assemblage est très rapide et sans usage. Pratique sur les chantiers.

À TOUT TYPE DE CONTRAINTE,
LES FIXATIONS PROPOSÉES POUR

KITS EQUERRE



Eshop



Traceparts

|h' 8 40

|h' 8 45

|h' 10 45

Réf : **FIXE08E1444** Réf : **FIXE08N1076** Réf : **FIXE10B1234**

La robustesse en toute simplicité

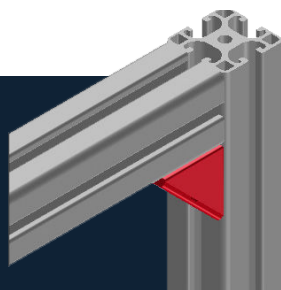
- S'installe très rapidement et sans aucun usinage
- Peut-être rajouté après coup

En utilisant les kits équerre **h' 8 40**, **h' 8 45** & **h' 10 45**, vous avez la garantie de ne rien oublier. En effet les vis, rondelles, écrous et cache équerre associée sont fournis. Vous êtes certain de faire le bon choix pour améliorer la solidité de vos assemblages avec beaucoup de simplicité.

Il est tout à fait possible de doubler les équerres pour augmenter l'effort admissible. Un cache vient améliorer l'esthétique et empêcher la pollution ambiante de se déposer dans les visseries.

|h' 8 40

8/40



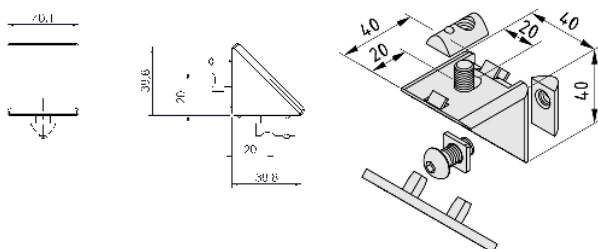
Réglable

Le kit équerre **h' 8 40**, s'installe très simplement sans qu'aucun usinage des profilés ne soit nécessaire.

CHOISIR LA BONNE FIXATION, C'EST POUVOIR S'ADAPTER À H'ELCOM VOUS PROPOSE DE DÉCOUVRIR LES DIFFÉRENTES L'ASSEMBLAGE DE VOS PROFILÉS ALUMINIUM BASE

|h' 8 40

Dimensions de l'équerre



Equerre 8 40x40, GD-Zn, blanc aluminium, similaire RAL 9006

Cache équerre 8 40x40, PA-GF, noir

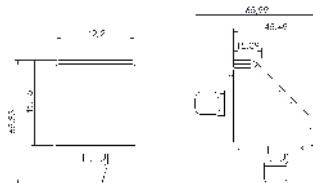
2 vis Chc tête bombée M8x18-ISO 7380, acier zingué

2 rondelles 13,9x13,9x2, acier zingué

2 écrous 8 St M8, zingués

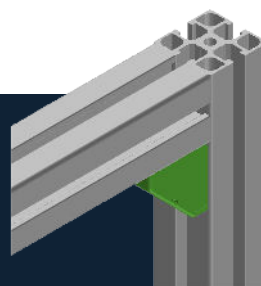
|h' 8 45

Dimensions de l'équerre



|h' 8 45

8/45



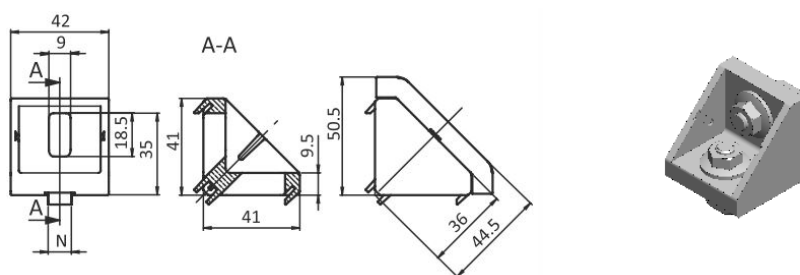
Réglable

Le kit équerre **h' 8 45** s'installe très simplement sans qu'aucun usinage des profilés ne soit nécessaire.

A TOUT TYPE DE CONTRAINTE,
FIXATIONS PROPOSÉES POUR

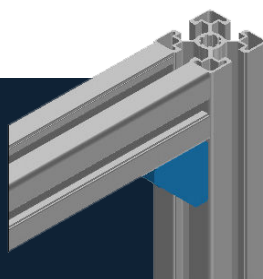
|h' 10 45

Dimensions de l'équerre



Les équerres Aluminium **h' 8 45** & **h' 10 45** permettent de réaliser des assemblages sans usinage et peuvent être utilisées comme renfort. Les équerres aluminium peuvent être vendues en kit comprenant l'équerre, le cache équerre et les fixations.

|h' 10 45
10/45



Réglable

Le kit équerre **h' 10 45** s'installe très simplement sans qu'aucun usinage des profilés ne soit nécessaire.

helcom

smart made easy

hellomoov et helcom et helcom et leurs logos sont des marques déposées hellomoov / Partners - brohelcom 05012023FR

ELCOM

1 rue Isaac Asimov
ZAC La Maladière
38300 Bourgoin-Jallieu
elcom38@hellomoov.com
www.elcom.fr

8 avenue Louis Blériot
ZAC des Epineaux
95740 Frépillon
elcom95@hellomoov.com

P.A. du Bois David
85300 Challans
elcom85@hellomoov.com

FABER

Rue Henri Dunant
Zone Industrielle
08140 Bazeilles
faber@hellomoov.com
www.faber.fr

H'FACTORY

36 rue Isaac Asimov
ZAC La Maladière
38300 Bourgoin-Jallieu
hfactory@hellomoov.com
www.h-factory.fr

  Rejoignez la communauté Hellomoov
hellomoov
09 74 19 40 58